



MATÉRIAUX ET RESSOURCES
ASSISTANCE TECHNIQUE APPROFONDIE

QUALITÉ PROFESSIONNELLE

SOLUTIONS PERSONNALISÉES
RÉSULTANT D'UN ESPRIT INNOVATEUR

POUR LES ARTISTES



BIENVENUS

Chez Golden Artist Colors, les artistes sont notre source de création. Nombre de nos produits furent créés à l'origine pour répondre aux besoins exprimés par un artiste spécifique ou groupe d'artistes. Une telle philosophie est non seulement notre héritage, mais aussi une tradition à laquelle nous nous tenons. Nous attachons une grande valeur aux relations proches et personnelles que nous avons développées avec la communauté artistique au fil des années et, nous continuons à impliquer celle-ci dans nombre des aspects de notre production.

Au cours de sa brève existence, notre société a bénéficié d'une croissance rapide et, au fur et à mesure de notre expansion, nous avons développé les services offerts à notre clientèle. Outre la production de couleurs pour artistes, nous avons mis en place un certain nombre de ressources à la disposition des artistes, des restaurateurs et des communautés artistiques. Nous en avons tenté le répertoire dans cette brochure, afin de donner une vue générale des activités menées chez GOLDEN. Si vous souhaitez plus d'informations sur un service en particulier, n'hésitez pas à nous contacter, nous serons heureux de faire de notre mieux pour vous apporter notre aide.

Les artistes sont les témoins de notre réputation et de la réalisation de nos espérances. En notre qualité de fabricants d'outils permettant de découvrir de nouveaux domaines artistiques, nous sommes responsables de la garantie de leur pérennité. Notre but est la production de matériaux permettant aux idées les plus avancées d'être réalisées avec succès et ce, dans un esprit de collaboration avec les artistes de manière à leur faire partager notre légende.



Mark Golden — Président et fondateur

**NOTRE MISSION : ÊTRE RECONNU
PAR LES ARTISTES DU MONDE
ENTIER COMME LEUR MEILLEURE
RESSOURCE ET METTRE AU POINT
DES PRODUITS ET SERVICES DE
LA PLUS HAUTE QUALITÉ.**



UN RÊVE D'INNOVATIONS

Golden Artist Colors, Inc. a ouvert de nouveaux domaines dans la peinture via le développement de produits acryliques, innovateurs et de haute qualité. Même si notre ligne de produits a déjà établi de nombreuses normes dans le secteur, nous continuons à nous attacher à la découverte de nouvelles utilisations dans les peintures acryliques et, à la compréhension de leurs avantages. Nous travaillons en proche collaboration avec certains artistes dont les techniques demandent des produits à l'heure actuelle encore inconnus sur le marché et c'est un honneur pour nous de leur fournir, toujours et encore, les outils demandés, même s'il nous faut pour cela les créer. Notre processus de collaboration, unique dans le secteur, est le moteur de notre expansion, les relations établies entre les artistes et leurs matériaux évoluant inévitablement. Nos produits ont toujours répondu, dans le monde entier, aux besoins et critères de sensibilité des artistes les plus avant-gardistes.

Les artistes qui se tournent vers GOLDEN pour la mise en place des ressources nécessaires à la découverte de nouvelles techniques, nous tiennent par ailleurs au courant de leurs innovations et des nouveaux moyens d'application qu'ils inventent pour nos acryliques. De ces collaborations et suite à nos propres recherches, nous avons acquis d'innombrables connaissances sur la peinture et ses techniques, une source d'informations que nous considérons d'une valeur inestimable pour les peintres du monde entier. Et, partager ces connaissances prend une grande place dans nos activités. Non seulement nous aidons notre clientèle à comprendre comment certains produits peuvent spécifiquement contribuer aux techniques traditionnelles de peinture et créer certains effets connus, mais nous nous empressons de mettre à la disposition des artistes du monde entier, les derniers progrès.

Alors que de plus en plus la fabrication de peintures artis-

tiques est transférée à l'étranger, Golden Artist Colors continue à produire ses acryliques artistiques au même endroit, aux États-Unis. Les produits de la marque GOLDEN sont en vente chez des détaillants et concessionnaires dans plus de cinquante pays.

UN HISTORIQUE

DE SERVICES À L'ÉCOUTE
DES ARTISTES PROFESSIONNELS

Golden Artist Colors fut fondé en 1980 par la famille Golden : Sam Golden, son épouse Adele, leur fils Mark et leur belle-fille Barbara. L'entreprise commença sans prétention dans une étable de la propriété de Sam et d'Adele à Columbus, dans l'état de New York. Sam, après une longue carrière en tant que fabricant de peintures et chimiste, avait ralenti ses activités et envisagé de se mettre à la retraite. Rapidement, pour



s'occuper, il commença à fabriquer des peintures dans son étable " pour quelques amis ". A 67 ans, aidé de sa famille, il lança Golden Artist Colors. Cette nouvelle société avait pour but d'accomplir la mission de sa vie : répondre aux besoins de l'artiste professionnel.

Sam commença à fabriquer des peintures en 1936 pour Bocour Artist Colors, une société dont il devint copropriétaire avec son oncle, Leonard Bocour. Sam et Leonard commencèrent par la production de couleurs à l'huile moulées à la main, pour les artistes de Manhattan. C'était une époque très intéressante du point de vue artistique, New York gagnant alors une réputation de premier plan sur la scène artistique. Certains artistes tels que Willem de Kooning, Helen Frankenthaler, Mark Rothko et Morris Louis visitaient régulièrement l'officine des Bocour dans la 15th Street. Celle-ci devint même une sorte de lieu de réunion pour eux et il était fréquent de les y voir prendre leurs blocs ou installer leurs chevalets.

LES DÉBUTS

Sam Golden fut l'un des premiers à reconnaître le potentiel des nouveaux matériaux acryliques dans le domaine artistique. La peinture acrylique de Sam fut créée suite à ses nombreuses discussions avec des artistes à la recherche de nouveaux matériaux répondant mieux à leur style de peinture, plus rapide et plus libre. Les produits mis au point par Sam devinrent l'inspiration de sa carrière. Ils furent le moteur principal de la création

de Golden Artist Colors.

On a dit de Sam qu'il était un " alchimiste du vingtième siècle ". Il est reconnu comme l'inventeur de la première peinture artistique acrylique, de la première utilisation du pigment de phtalo dans les peintures artistiques, des premières couleurs artistiques iridescentes, de la première vraie alizarine et de la première teinte alizarine permanente dans les acryliques (Quinacridone cramoisie), du premier blanc de zinc dans l'acrylique, de la mise au point d'un tensioactif de surface de l'eau (Acrylic Flow Release) et de la première gamme d'acryliques fluides aux pigments stables. La réponse de Sam devant tout dilemme a toujours été : " Ne me dites pas que cela ne peut pas être fait, laissez-moi croire le contraire. "

NORMES ET CRÉATIONS DE PRODUITS

COMPATIBILITÉ

Le système des acryliques GOLDEN est tout à fait unique dans le secteur de la peinture, tous les produits GOLDEN étant compatibles entre eux. Les gammes Heavy Body, Fluid et Airbrush peuvent être utilisées ensemble ou mélangées à l'un ou l'autre de nos additifs, gels ou médiums. C'est là l'incroyable avantage du système acrylique de GOLDEN. Les peintures peuvent être mélangées pour obtenir la viscosité ou couleur souhaitée. De nouvelles combinaisons de techniques et applications peuvent être explorées. En se prêtant au mélange et à l'assortiment de nos lignes de produits, les artistes peuvent arriver à des résultats intéressants et souvent inattendus.

GOLDEN a toujours concentré ses efforts au profit des artistes professionnels. Répondre aux demandes des professionnels nous a encouragé à viser les plus hautes normes de qualité pour tous nos produits. Nous utilisons des pigments uniques dans pratiquement toutes nos couleurs et nous nous efforçons constamment d'identifier comment rester la société qui offre la plus haute charge de pigments sur le marché.

En 1980, les Heavy Body Acrylics furent les premiers produits lancés par GOLDEN. Ces peintures ont la capacité de " se tenir " et elles conservent l'empreinte du pinceau sur la toile. Elles restent néanmoins extrêmement flexibles une fois sèches, ce qui en permet une application plus épaisse tout en diminuant le risque de craquage. Mais, l'aspect le plus remarquable de notre ligne Heavy Body est sans doute le nuancier de couleurs que nous offrons. À l'heure actuelle, notre gamme rassemble 73 couleurs pures, 7 gris neutres, 3 couleurs primaires, 14 couleurs historiques et 11 couleurs spéciales, soit un total de 107 couleurs, teintes et tons différents. Environ 30 de ces couleurs sont des couleurs pluri-pigmentaires, alors que le reste de la ligne Heavy Body est mono-pigmentaire.

GOLDEN assure d'autre part la production d'une ligne

NE ME DITES PAS QUE CELA NE PEUT PAS ÊTRE FAIT,
LAISSEZ-MOI CROIRE LE CONTRAIRE."



de Fluid Acrylics, couleurs dont la constance est proche de l'encre de chine. À l'origine, les Fluids furent créés pour répondre à la demande d'artistes demandant une peinture plus fluide mais conservant une concentration maximale en pigments. Finalement, la popularité du produit grandissant, nous en avons introduit une gamme



complète sur le marché. Les Fluid Acrylics ont une formulation identique à celle des Heavy Body Acrylics, avec pour différence principale la viscosité ou consistance. La charge en pigment ou la force de la couleur des Fluid Acrylics correspond à celle des Heavy Body Acrylics et, grâce à la plus grande capacité de stabilisation des Fluids, nombre d'artistes les

considèrent plus résistantes que les couleurs Heavy Body.

La ligne de produits Airbrush est le résultat de 10 années de recherches sur les systèmes de peinture à l'aérographe. Ces recherches ont permis aux techniciens de GOLDEN de mettre au point une peinture acrylique à l'eau pouvant être utilisée à l'aérographe et conservant la force, la pureté et la résistance à la lumière des gammes Heavy Body et Fluid. Avec la gamme Airbrush, les chercheurs de chez GOLDEN ont résolu le problème, très fréquent dans l'aérographe, d'accumulation de peinture dans les buses. GOLDEN offre une sélection de " Airbrush Colors " aussi bien transparentes qu'opaques.

Outre ces produits, GOLDEN fabrique des Interference Acrylics et des Iridescent Acrylics, des High Load Acrylics, des Paste Paint Acrylics et des Fluorescent Colors. La variété de Gessos, Fonds et apprêts, Médiams, Gels, Additifs et Vernis fabriqués par GOLDEN a considérablement développé la gamme d'effets pouvant être obtenus avec de la peinture acrylique.

LABORATOIRE DE PRODUITS SUR-MESURE GOLDEN LE SYSTÈME

DEMANDE DE GOLDEN SOLUTIONS PERSONNALISÉES EN LABORATOIRE

DÉFIEZ

Le laboratoire de produits sur-mesure GOLDEN est la seule infrastructure de ce type existante. Elle est destinée à la conception de produits répondant aux demandes spécifiques de certains artistes. Même quand ils savent exactement ce qu'ils désirent comme résultats, les artistes sont souvent dans l'impossibilité de trouver les ressources requises à leur obtention. Dans ce domaine, la passion de GOLDEN reste la même : créer de nouveaux matériaux répondant aux nouveaux besoins des artistes et les aidant à défier les limites de leur format.

Golden Artist Colors a fabriqué plus d'un millier de produits personnalisés dans le but de répondre aux besoins individuels de ses clients. Les quantités produites pour ces produits sur-mesure vont de moins de 30 grammes à plus d'un millier de litres. Les autres solutions personnalisées que nous offrons comprennent le mélange de couleurs, particulièrement en grandes quantités, et la copie des couleurs, ce dernier étant le service le plus demandé.

La création de peintures répondant à des critères très précis est la spécialité de notre laboratoire de produits sur-mesure. Notre participation à la réalisation du film Pollock qui dépeint la vie " du peintre de l'énergie ", Jackson Pollock, est un exemple de projet ...ayant requis la très grande implication de nos services de personnalisation. Les producteurs et les artistes employés avaient déterminé que les peintures acryliques répondraient mieux aux besoins du tournage en matière de sécurité et de rapidité de nettoyage. Mais, par ailleurs, la peinture avait besoin de simuler en gros plan les peintures à l'huile, les laques, les peintures de bâtiment et les matériaux industriels que Pollock utilisait pour ses techniques de " dripping " et de " spattering. "

La conduite de recherches sur les matériaux et procédés de peinture utilisés par Pollock fut primordiale. La reproduction des couleurs s'est révélée difficile en raison de l'emploi par Pollock de matériaux inhabituels tels que des revêtements aluminium de couverture réfléchissante. Dans certains cas, les pigments trouvés dans les peintures utilisées par Pollock n'étaient plus disponibles sur le marché ou étaient incompatibles aux acryliques. Des pigments alternatifs furent choisis et un grand nombre de mélanges et nuances fut créé pour imiter la palette de Pollock. D'autre part, les acryliques personnalisés devaient couler et se stabiliser, éclabousser et tacher comme les huiles, les alkydes et les revêtements de Pollock. Des additifs et épaississants spéciaux furent requis pour donner le même effet.

LE PROGRAMME "WORKING ARTIST"

LA MAIN À LA PÂTE

...Le programme GOLDEN Working ArtistsSM est l'opportunité de découvrir, dans une ambiance décontractée, la variété des produits GOLDEN et leurs utilisations et, de partager des informations techniques à leur propos. Formés par GOLDEN Artist Colors, les GOLDEN Working Artists sont des professionnels de la peinture artistique. La majorité d'entre eux expose au niveau national et international, en groupe ou en solo. De par le monde, le programme Working Artists emploie environ 28 artistes.

Les Working Artists bénéficient d'une formation poussée leur permettant d'approfondir leur connaissance des produits et techniques de peinture. Ensuite, chaque artiste est prêt à donner des conférences, diriger des stages et faire des démonstrations en magasin. Les stages ciblent spécifiquement certains domaines et certaines techniques tels que les techniques essentielles de l'acrylique, les techniques de mélange des substances, les techniques à l'eau avec les Fluids, les techniques à l'acrylique en extérieur, les Gels et les Mediums... Les conférences sont offertes aux associations, aux universités et écoles Beaux Arts, et aux magasins. Un calendrier à jour des animations et de plus amples informations sont disponibles sur www.goldenpaints.com.



Le programme Working Artists offre aussi des ateliers destinés aux détaillants et à leurs employés. Ces ateliers permettent d'acquérir une compréhension approfondie des lignes de produits GOLDEN et des acryliques en général. Les participants réalisent des panneaux destinés à être exposés en point de vente. Ce programme permet aux employés d'avoir confiance en leurs connaissances lors de leur contact avec les artistes travaillant aux acryliques.

UNE ASSISTANCE APPROFONDIE

1-800-959-6543
WWW.GOLDENPAINTS.COM

L'équipe d'assistance technique de GOLDEN apporte aide et informations, aussi bien aux utilisateurs qu'aux fabricants de matériaux artistiques. Le département regroupe nombreux artistes ayant une formation technique et chimique. Ainsi, ils réduisent l'écart existant entre les aspects scientifiques et artistiques des produits. Les membres du service d'assistance technique veillent à ce que les clients soient au courant de tout le potentiel offert par les produits déjà présents sur le marché. Ils sont aussi à même de déterminer quand une solution



personnalisée est requise en réponse à une situation unique.

Apporter des réponses à la clientèle constitue l'un des services les plus importants assurés par le département d'assistance technique. Les artistes se heurtant à des obstacles dans leur travail téléphonent ou envoient des mails, courriers ou fax exposant leurs dilemmes à nos employés. Une fois que les techniciens ont cerné les attentes de l'artiste, ils tentent d'identifier le produit ou l'application correspondant le mieux aux besoins exposés. Ces conseils prennent en considération les produits GOLDEN, mais ne s'y limitent pas. Ces experts connaissent les caractéristiques de toutes les autres gammes de produits artistiques disponibles sur le marché et ont pour mission d'informer de leur mieux les artistes leur faisant appel.

Le département d'assistance technique mène d'autre part, d'amples recherches sur les peintures acryliques et les autres matériaux artistiques modernes. Depuis maintenant une douzaine d'années, nos techniciens travaillent en étroite collaboration avec la communauté des restaurateurs. Depuis deux ans, un restaurateur est en stage chez GOLDEN, dans le but d'identifier ce qui est connu ou reste à découvrir sur les produits acryliques. D'importantes connaissances ont été acquises dans les domaines du transport, du stockage et du nettoyage des œuvres artistiques, dans ceux des questions de conservation et protection de la santé et, dans celui de la destruction des déchets solides.

Dans le but de poursuivre cet effort, Golden Artist Colors, Inc. a le plaisir d'offrir sous son patronage la nouvelle " Samuel Golden Fellowship for Research into Modern Painting Materials " (bourse de recherche sur les matériaux modernes de peinture) à la National Gallery of Arts, à Washington, D.C. Cette bourse, offerte en mémoire de Samuel Golden et financée par Golden Artist Colors, est dédiée à la recherche de nouveaux matériaux de peinture, et en particulier à l'étude des



effets que le nettoyage peut avoir sur les peintures aux émulsions acryliques. Le but est de déterminer quels sont les composants des émulsions acryliques pouvant être extraits lors de nettoyages aqueux ou utilisant des solvants. Des recherches seront également conduites sur les changements enregistrés dans la composition et les propriétés des peintures en résultat de leur vieillissement ou de leur nettoyage.

Notre département d'assistance technique se consacre également à la création de fiches d'informations et d'applications, disponibles à la demande ou pouvant être visualisées sur le site Web de GOLDEN. Ces fiches détaillées tentent de rassembler toutes les informations disponibles sur un produit donné. Les "Product Information Sheets" (Fiches d'information produit) identifient les attributs et caractéristiques techniques d'un produit, tout en donnant des conseils d'utilisation et astuces pour explorer toute une gamme d'effets.

RESPONSABILISATION RECHERCHE PERSONNELLE DE L'EXCELLENCE

Chez Golden Artist Colors, nous sommes persuadés d'obtenir des résultats d'un tel niveau, non pas grâce aux efforts de certaines personnes précises, mais grâce aux efforts concertés de tout notre personnel attelé à la poursuite d'une vision globale d'excellence. Tous nos employés savent combien est important le rôle qu'ils ont à jouer dans la satisfaction de notre clientèle. Dans la plupart des cas, cela implique une touche personnelle et sensée, que ce soit dans la production de nos palettes de couleurs peintes à la main, dans l'apport d'un service clientèle amical, dans l'apport d'un soutien technique utile ou dans le collage correct des étiquettes. Chaque personne met son point d'honneur à exceller à son poste.

Nos employés ont eu tendance à rester avec nous au cours de nos 20 années d'exploitation et ce, même au fur et à mesure de la création de nouveaux postes. Nombre d'entre eux ont su bénéficier de promotions

internes lors de notre rapide expansion. Ceux qui sont avec nous depuis longtemps sont constamment confrontés à des nouveaux défis débouchant sur de grandes satisfactions en raison de leur dévouement et du rôle fondamental qu'ils jouent au quotidien de nos opérations. Dans nos départements de remplissage, expédition, sécurité et maintenance, production et laboratoire et contrôle de la qualité, nos employés ont en moyenne 6,3 ans d'ancienneté. L'étendue des connaissances de notre personnel en matière des matériaux fabriqués fait qu'ils sont considérés dans le monde entier comme des experts dans leur partie. Toutes les personnes impliquées dans la production veillent elles aussi à la qualité des produits et cherchent à améliorer l'efficacité de nos processus de production.

Récemment, Golden Artist Colors, Inc. a décidé la mise en place d'un nouveau programme d'actionnariat des salariés leur permettant d'acquérir dans le futur un contrôle partiel de la société. Par l'intermédiaire de pratiques de gestion participative, GOLDEN a toujours préparé ses employés et leur a toujours préconisé d'agir et de se sentir comme s'ils étaient les propriétaires de la société. Dans un esprit de gratitude et pour tout le soutien et le dévouement montrés par nos employés au fil des ans, nous avons voulu qu'ils puissent, non seulement agir comme des propriétaires, mais en avoir vraiment le statut.

UN RESPECT DE NOTRE COMMUNAUTÉ RESPONSABILITÉ

Golden Artist Colors emploie plus de 120 personnes dans les 5 575 m² de nos installations à Columbus, dans l'état de New York. Nous sommes une entreprise décidée à avoir un impact social positif sur sa communauté et nous sommes constamment en éveil, à la recherche de nouvelles opportunités nous permettant de mieux assumer notre responsabilité sociale. Nous offrons notre soutien à nos employés et à notre communauté de différentes façons.

Chez GOLDEN, notre préoccupation du respect de l'environnement nous fait prendre l'impact de nos produits très au sérieux. Nous nous efforçons constamment d'identifier de nouvelles ressources améliorant la minimisation des effets néfastes de nos processus de fabrication. Nous prêtons particulièrement attention à l'élimination de nos déchets. Notre entreprise ventile ses déchets en 25 catégories différentes, en permettant ainsi le plus grand recyclage possible. Via une approche proactive, nous nous efforçons non seulement de respecter les normes établies par la CPSC (Commission sur la sécurité des produits de consommation), l'OSHA (Agence pour la sécurité et la santé au travail), la DEC (Ministère de la protection de l'environnement de l'Etat de New York) et l'EPA (Agence de protection de l'environnement), mais de les dépasser.



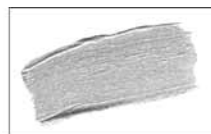
Toujours attentif à la sécurité de ses consommateurs, GOLDEN a établi une nouvelle norme pour le secteur des matériaux artistiques, en instaurant un nouveau format pour les étiquettes des produits pour la santé et la sécurité. L'évaluation ASTM D 4236, représentée par une icône montrant une bille, différencie les produits nocifs de ceux ne posant pas, dans l'ordre des connaissances actuelles, un risque significatif pour la santé. GOLDEN a toujours été partisan de communiquer la nature exacte des produits chimiques présents dans ses produits, afin que les artistes prennent les précautions de base si risque il y a.

Chez GOLDEN, l'atmosphère sur nos lieux de travail est très agréable, notre philosophie est que nous pouvons garantir le succès de notre entreprise si nous garantissons celui de toutes les personnes y étant impliquées. GOLDEN offre à ses employés des possibilités de formation continue, y compris le remboursement de leurs frais de scolarité et l'organisation de classes de niveau universitaire. De temps à autre, des ateliers d'expérimentation des produits GOLDEN sont organisés pour leur permettre d'explorer leurs côtés plus créatifs. Les succès et promotions personnelles sont dignement célébrés.

GOLDEN apporte son soutien à plusieurs organisations caritatives, et également à notre comité artistique local, aux festivals artistiques et musicaux organisés dans la région, aux casernes de pompiers et de Samu, aux centres éducatifs sur la protection de l'environnement et à la bibliothèque municipale. L'implication de nos employés dans les activités communautaires est encouragée et ils peuvent être rémunérés à hauteur de 40 heures de volontariat par an. Nombre des employés de GOLDEN sont des artistes poursuivant par ailleurs une carrière individuelle ou travaillant, dans le cadre des organisations artistiques locales, à rendre essentielle la

place accordée aux arts dans la vie locale.

GOLDEN a aussi mis en place un programme de " seconde main " profitant aux employés, tout comme aux communautés artistiques et aux artistes. Ce dernier offre des tubes de peintures légèrement abîmés, gratuitement ou pour pratiquement rien, aux artistes et organisations à but non lucratif.



The Sam & Adele **Golden Foundation**™ for the Arts, Inc.

UN HÉRITAGE PARTAGÉ

La Sam & Adele Golden Foundation for the Arts, Inc. SM est une organisation caritative fondée dans le but d'encourager de nouvelles expressions artistiques et l'éveil du public dans le domaine des arts visuels. La fondation accorde des subventions aux peintres et aux organisations culturelles apportant un soutien direct aux artistes. Le but de la fondation GOLDEN est de devenir un acteur significatif dans le système de soutien de l'artiste, afin de l'appuyer et de l'encourager dans les batailles intimes et créatives qui définissent son processus artistique.

La Sam and Adele Golden Foundation est aussi une source de références permettant aux artistes d'identifier les autres programmes disponibles. Nous savons combien il est important d'aider les artistes et les organisations artistiques dans leurs recherches d'informations quant aux subventions et sources de financement disponibles.

La fondation est une entité distincte de GOLDEN. Cependant, notre entreprise continue à en être une importante source de financement. Les bénéficiaires des subventions sont choisis par un comité de sélection indépendant, un groupe composé de personnalités du monde artistique assurant en alternance leurs fonctions.

Créée en 1998, la fondation fut à l'origine conçue dans le but de célébrer la mémoire de Sam et Adele GOLDEN, tout en faisant profiter, à leur tour, les artistes sans que notre entreprise n'aurait pas le succès qu'elle a aujourd'hui.

GOLDEN
ARTIST COLORS®

Golden Artist Colors, Inc.
188 Bell Road / New Berlin, NY 13411 USA
Téléphone + (607) 847-6154. Numéro gratuit sur le territoire américain 800-959-6543
Télécopie + (607) 847-6767
www.goldenpaints.com
goldenart@goldenpaints.com

Les Acryliques Heavy Body de GOLDEN

Ces couleurs représentent la première gamme de couleurs acryliques fabriquée par GOLDEN ARTIST COLOR. Cette ligne est réputée pour sa consistance exceptionnellement lisse et épaisse. Elle rassemble le plus grand assortiment de pigments purs et uniques, mis à la disposition des artistes professionnels, sous forme d'émulsion à 100 % acrylique. La permanence et la stabilité dans le temps offertes par ces couleurs sont excellentes. Ces couleurs ne font l'objet d'aucun ajout d'opacifiant ou d'additif de texture : chaque couleur a sa propre brillance selon la nature du pigment utilisé. Toutes les couleurs sont formulées de façon différente en fonction de la nature du pigment employé. Les couleurs tolérant les plus hautes "charges" de pigment séchent avec un fini plus opaque et mat. Les couleurs plus réactives et supportant mal de grandes charges pigmentaires séchent avec un fini brillant et ont tendance à être plus transparentes.

Les Gris Neutres, N1 à N8, offerts uniquement dans la consistance Heavy Body, sont une série de gris achromatiques suivant l'échelle de valeur Munsell qui va du noir au blanc via toute une série de gris par intervalles égaux. Ils permettent à l'artiste d'ajuster la valeur et l'indice d'une couleur sans en modifier la teinte.

Les Couleurs Acryliques Iridescent peuvent être utilisées individuellement ou combinées à d'autres couleurs, gels ou médiums. Le mélange du Perle Iridescent à d'autres couleurs est extrêmement utile pour l'obtention de reflets perlés. Tous les produits de la ligne Iridescent de GOLDEN permettent d'obtenir des surfaces métalliques ne ternissant pas et ne passant pas. Les produits à base de mica sont formulés avec des particules de plus grande taille qui donnent des surfaces métalliques plus texturées. L'Acier Iridescent et l'Oxyde de Fer Micacé sont composés de pigments métalliques hautement réfléchissants.

Les Couleurs Acryliques Interference offrent un reflet unique de deux couleurs différentes, une couleur opalescente et son complément, selon l'angle de vue choisi par l'observateur. Quand elles sont appliquées sur des surfaces blanches ou de couleurs claires, les couleurs Interference sont moins visibles et leur changement de reflet est plus évident. Au contraire, quand elles sont appliquées sur des surfaces noires ou de couleurs foncées, elles sont plus visibles, mais le "changement de reflet" est moins spectaculaire. L'incorporation d'un peu de noir aux couleurs Interference produira des effets opalescents plus profonds. Combiner les couleurs Interference aux Gels GOLDEN (Brillants) et aux couleurs Acryliques Fluids GOLDEN permet de créer une gamme infinie de couleurs et effets.

Les Couleurs Matte GOLDEN

D'une épaisseur et consistance similaires aux Acryliques Heavy Body, les Acryliques Matte de GOLDEN donnent un fini plat uniforme dans diverses couleurs concentrées. Ajouter du Médium Matte à la peinture acrylique en diminue non seulement la brillance mais aussi la force des couleurs. Pour éviter cette perte de force des couleurs, les Acryliques Matte sont formulées avec un agent matifiant et une concentration pigmentaire comparable aux Acryliques Heavy Body de GOLDEN.

Les Acryliques Fluids de GOLDEN

Très concentrée en pigments, dotée d'un fort pouvoir colorant, cette acrylique fluide a une consistance proche de l'encre de chine. N'utilisant que des pigments purs de haute qualité et aucun colorant, ces couleurs acryliques bénéficient d'une forte intensité avec une consistance fluide. Aucun diluant ou fluidifiant n'est ajouté. L'émulsion acrylique utilisée est simplement plus fluide dès le début du processus de fabrication : la charge en pigment est identique aux autres gammes de couleurs GOLDEN. Propriétés des acryliques Fluids: Les acryliques Extra-fines Fluids de GOLDEN offrent un excellent pouvoir colorant de par leur très forte concentration en pigments, très finement broyés et dispersés. Haute résistance à la lumière, excellente adhésion sur de multiples supports et grande souplesse de la couche de couleur obtenue sont les principales caractéristiques de ces couleurs. La fluidité des couleurs facilite leur application au pinceau, permettant des tracés homogènes et réguliers. Les Acryliques Fluids se prêtent également aux mélanges car elles se fondent facilement à toutes les couleurs acryliques et tintent aisément les gels, médiums, gessos et fonds. Les Acryliques Fluids sont idéales pour de nombreuses applications : le travail de précision au pinceau, la technique des glacis, les effets aquarelle, l'application à l'aérographe.

Les Couleurs Fluids Iridescent sont des couleurs métalliques hautement

réfléchissantes ayant la viscosité des Fluids. Elles sont produites à partir de concentrations de pigments stables à la lumière, incorporés à un liant acrylique. Les pigments utilisés provenant de matériaux complètement oxydés, d'acier inoxydable ou de minéraux naturels tels que du mica enrobé de bioxyde de titane, aucune rouille ou ternissement n'apparaîtra. A utiliser individuellement ou à mélanger à d'autres couleurs, gels ou médiums pour donner une brillance iridescente à votre palette.

Les couleurs fluids interference utilisent une technologie de pigment produisant un « changement d'interférence » selon la perspective de vue. Outre les couleurs Interference disponibles, GOLDEN propose également trois couleurs « Color Travel Interference » qui diffèrent considérablement lorsqu'elles sont vues sous différents angles, révélant de multiples tons entre deux points d'un spectre ; disponibles en Vert-Bleu, Vert-Orange et Violet-Vert. Ces nouveaux pigments sont l'exclusivité de la classe de produits Fluid. Les couleurs Interference peuvent être utilisées indépendamment ou mélangées à des couleurs acryliques, des gels et des médiums, permettant de nouvelles variations de couleurs et des effets spéciaux créatifs.

Les Fluids Mats GOLDEN sont plus épais que nos Acryliques Fluids GOLDEN traditionnels, mais ont été conçus pour être autolissants. Cette caractéristique permet d'obtenir des films plus uniformes sans trace de pinceau. Les Fluids Mats ont un éclat moindre et une meilleure opacité générale que les Fluids, ce qui les rend parfaits pour des applications traditionnelles comme par exemple les techniques tempera ou de peinture à la gouache.

Les Acryliques OPEN de GOLDEN

Les Acryliques OPEN sont une nouvelle gamme de couleurs et de médium pour les artistes professionnels. Les Acryliques OPEN bénéficient de propriétés de travail uniques qui les différencient des autres acryliques disponibles actuellement sur le marché, et qui élargissent l'éventail de techniques offertes aux artistes ayant une préférence pour les acryliques. Les Acryliques OPEN sont formulées avec une charge en pigments optimale et une résine polymère 100% acrylique afin de produire une peinture polyvalente disposant de caractéristiques de travail uniques qui permet aux artistes d'explorer toute une gamme de techniques telles que le portrait et le paysage, reposant sur les dégradés, les fondus, les glacis et le travail des détails.

Les Acryliques OPEN ne forment pas de peau en surface au séchage, restent humides sur la palette durant des périodes prolongées et peuvent même être utilisées directement à la sortie du tube pour la peinture en extérieur, le monoprinting et la sérigraphie. Les Acryliques OPEN peuvent être mélangées avec, les Couleurs, les Médiums et les Gels GOLDEN, ce qui entraîne avec une réduction proportionnelle du temps de travail et de reprise des mélanges. Utilisez les Médiums et les Diluants OPEN pour maintenir un temps de travail optimum.

Les Couleurs Airbrush GOLDEN

Les Couleurs Airbrush GOLDEN, proposées en formules opaques ou transparentes, sont conçues pour un emploi à l'aérographe, pour les mises en couleurs et les glacis. Elles peuvent aussi être utilisées comme encres ou colorants. Les couleurs Airbrush réduisent au minimum les risques d'obstruction, grâce à l'emploi d'une émulsion composée à 100 % de polymères acryliques n'incorporant que des pigments stables à la lumière. Cela résulte en une permanence et performance exceptionnelles. Utilisez le médium Airbrush Transparent Extender GOLDEN (Diluant transparent pour couleurs aérographe) pour ajuster la transparence de la couleur. **Nota:** les couleurs Airbrush de GOLDEN ne sont pas conçues pour une application à l'aérographe sur les vêtements.

Les Glazes GOLDEN

Les Glazes de GOLDEN sont des nouvelles couleurs acryliques de nature transparente et au séchage lent. Les propriétés de la gamme acrylique Glazes de GOLDEN sont différentes de celles des acryliques classiques, notamment leur temps de séchage plus long, ce qui donne aux artistes plus de temps pour l'application de glacis en fines couches et de fondus de couleurs. Les Glazes sont conditionnées en 40 couleurs prêtes à l'emploi, dont des couleurs Métalliques, Perlées et Opalescentes. À utiliser pour des techniques de décoration et des applications Beaux Arts de glacis.

Les couleurs Acryliques Fluorescent sont des couleurs intenses et brillantes, produites à partir de colorants enrobés d'un polymère. Les couleurs Fluorescentes étant si transparentes, les travailler sur une surface brillante et blanche leur donne une plus grande intensité.

Les couleurs Fluorescentes ne sont pas stables à la lumière.

Pour leur donner une plus grande permanence, la pose d'une couche finale de Vernis MSA GOLDEN contenant des stabilisants contre les rayons ultraviolets est recommandée. Il est à noter que "l'éclat de fond" fluorescent sera alors réduit.

Le Vert Phosphorescent GOLDEN

Le Vert Phosphorescent luit dans l'obscurité. Il est basé sur un pigment unique caractérisé par sa capacité d'absorption de la lumière naturelle ou artificielle et de réémission dans l'obscurité sous forme de lumière visible. Le Vert Phosphorescent n'exhibera son pouvoir de lueur qu'après avoir été directement exposé à la lumière. Le peindre sur pratiquement toutes les autres couleurs ou le mélanger à ces dernières, engendrera une diminution du pouvoir de lueur. Mais, mélanger ce produit aux Fluorescents peut donner plusieurs autres couleurs elles aussi phosphorescentes, mais dans une moindre mesure. Plus l'application est épaisse, plus la durée de phosphorescence sera grande. Le Vert Phosphorescent n'est pas stable à lumière.

Les Gel de GOLDEN

Les gels et molding pastes de Golden offrent à l'artiste un choix illimité de textures, de la plus liquide à répandre directement sur la toile à la plus solide pour le modelage, avec différents degrés de transparence et de finis. Ils permettent de réaliser des glacis, d'augmenter la quantité de peinture, de créer des volumes ou de modifier les finis. Ils servent également de colle pour les incrustations et superpositions. **Nota:** les Gels mats ne sont pas conçus pour être utilisés sur des réalisations. Leur degré d'opacité au séchage peut éventuellement cacher le matériel recouvert. Il est recommandé de toujours procéder à un test avant toute nouvelle application.

Le Gel Self-Leveling Clear (Gel transparent à effet laque) est le gel le plus fin de la gamme et est conçu pour produire un film uniforme parfaitement transparent. Il lisse les traces de pinceaux au séchage et permet d'accroître la transparence et brillance des couleurs, conférant ainsi aux couleurs un aspect "laqué".

Le Gel Tar Clear (Gel transparent "filant") est conçu pour obtenir des fils continus similaires à ceux obtenus avec du goudron, mais dans un gel totalement incolore. Sa consistance résineuse permet, après coloration avec les couleurs Fluids Golden, d'obtenir de fines lignes ininterrompues en faisant couler le mélange obtenu au-dessus de la surface à peindre. Laissez les mélanges reposer avant l'emploi de manière à permettre aux bulles formées dans la mousse de remonter à la surface.

Les Gels Softs (Gels onctueux) sont moins épais que les Couleurs Acryliques Heavy Body de GOLDEN et peuvent être versés directement du pot. Leur mélange à une faible quantité de couleur permet l'obtention de glacis brillants. Les Gels Softs peuvent être utilisés comme colle pour les incrustations et superpositions. Le Gel Soft Gloss (fini brillant) dilué à 20% d'eau est une excellente couche isolante avant l'application du vernis final. Ils deviennent transparents au séchage.

Les Gels Regular (Gels de base) ont la texture "crémeuse" des Couleurs Acryliques Heavy Body et sont idéaux pour diluer ces dernières et en ajuster la transparence sans pour cela en changer la consistance. Ils sont parfaits pour l'obtention d'effets de glacis. Ils deviennent transparents au séchage.

Les Gels Heavy (Gels de structure) sont plus épais que les Couleurs Acryliques Heavy Body auxquelles ils peuvent être mélangés pour les épaissir. Ils gardent parfaitement les volumes créés et sont recommandés pour les incrustations de poids important. Ils deviennent transparents au séchage.

Les Gels Extra Heavy (Gels de structure forte densité) sont les gels les plus épais de la gamme GOLDEN et permettent de créer des reliefs plus importants que les Gels Heavy. Ils sont translucides au séchage.

Le Gel Extra Heavy/Molding Paste, une combinaison du Gel Extra Heavy et de Molding Paste, sèche en un fini satiné et semi-opaque. Il se mélange aisément aux couleurs et est excellent pour en augmenter la viscosité et créer des reliefs.

Les Gels High Solid (Gels de structure) sont semblables aux Gels Heavy en terme de consistance. La rétraction de leur film est moindre comparée à celle des autres gels. Les Gels High Solid se mélangent aisément aux couleurs et conservent l'empreinte du pinceau au séchage. Leur texture est proche de celle de la couleur à l'huile. Le Gel High Solid Gloss (fini brillant) donne un fini très brillant et le High Solid Matte (fini mat) un fini "cireux".

Le Gel Clear Granular (Gel à grain cristallin) est fabriqué à partir de particules acryliques transparentes. Il bénéficie d'une forte brillance et d'une totale transparence. Sa consistance et son grain sont similaires à celui du Gel Pumice Extra Coarse de GOLDEN. Le Gel Clear Granular étant translucide au séchage, il peut être mélangé à de la couleur pour lui donner une plus grande texture sans altérer la vivacité de la couleur.

Les Gels Pumice (Mortiers GOLDEN) offrent une variété de textures pour obtenir des effets de matière granuleux (grain fin, moyen ou gros). En séchant, ils forment un film solide. Pour en augmenter la souplesse et l'adhésion, un mélange aux autres gels et médiums de GOLDEN est recommandé. Les Gels Pumice se mélangent aisément aux Couleurs Fluids de GOLDEN. Le Gel Pumice Fine offre un excellent fond pour pastels. L'emploi des Gels Pumice Coarse et Extra Coarse aboutit à la création de textures granuleuses donnant des finis ressemblant au béton.

Gel perles de verre: Il contient de véritables billes de verre offrant un effet de reflet unique – similaire à la condensation sur un verre froid – particulièrement visible en couches minces pour illuminer la monocouche des billes de verre sur un fond de couleur claire.

Gel de protection finale avec filtre anti-UV:

Une couche de protection définitive formulée à partir d'un polymère acrylique à base d'eau. Gel utilisé pour la protection d'impressions, de papiers et d'autres matériaux contre les effets nocifs des rayonnements ultraviolets.

Pâte à fibres: Elle forme une surface sèche d'apparence rugueuse proche du papier fait main. Le fini peut être plus lisse si le produit est appliqué au couteau à peindre préalablement trempé dans l'eau. Une fois sèche, la surface de couleur blanc cassé, très absorbante, est idéale pour des lavis acryliques.

Crackle Paste (Pâte à craqueler) Un gel épais et opaque spécialement conçu pour laisser apparaître des fissures en séchant. La taille et la profondeur des craquelures dépendent de nombreux facteurs, dont l'épaisseur de la couche appliquée, la nature du support et les conditions de séchage.

La Molding Paste (Pâte opaque) forme un film dur et opaque au séchage. Plus rigide que les gels, elle permet de créer des reliefs importants.

La Light Molding Paste (Pâte opaque allégée) Permet d'obtenir des volumes sur toile dont le poids est considérablement réduit (de plus de 50%) grâce aux bulles d'air microscopiques qui remplacent la poussière de marbre. Elle donne un fini opaque et mat au séchage. Elle est plus douce que la Pâte Molding et extrêmement souple. Conservant les volumes imposés, la Pâte Light Molding peut être utilisée pour la création de surfaces hautement texturées.

Coarse Molding Paste (Molding Paste texturée) Cette pâte épaisse de couleur chaude devient transparente quand elle est appliquée en couche fine. Elle sèche en formant une surface dure mais flexible avec un fini similaire à un fin papier de verre. Une fois sèche, cette pâte peut s'associer à tous types de techniques, sèches comme humides.

La Hard Molding Paste (Pâte opaque dure) forme au séchage le fini le plus dur et le plus mat de la gamme. Elle se mélange très bien aux Couleurs Acryliques GOLDEN. Une fois sec, le film formé peut être sculpté à la main ou avec des outils mécaniques.

Les Médiums GOLDEN

Le Médium Polymer (Gloss) est un médium liquide couramment utilisé pour fluidifier la couleur sans l'amaigrir et accroître sa transparence. Il peut également être utilisé pour modifier la viscosité des gels et mortiers. Aspect brillant au séchage. Recommandé pour fluidifier les couleurs acryliques Extra-fines plutôt que d'utiliser de l'eau.

Le Médium Fluid Matte est un médium liquide idéal pour fluidifier la couleur, accroître sa transparence, et diminuer sa brillance. Il est particulièrement utile dans le cadre d'un mélange aux Acryliques Fluids de GOLDEN, pour en réduire la brillance sans en modifier la consistance.

Le Médium Matte est un médium translucide non jaunissant couramment utilisé pour fluidifier la couleur sans l'amaigrir et diminuer sa brillance. Aspect mat et translucide au séchage. Il peut également être utilisé comme apprêt pour la préparation des supports à peindre à la place d'un gesso.

Médium Extra Mat est un médium liquide contenant une concentration très élevée d'agent matifiant. Il est le médium idéal lorsqu'une disparition totale de la brillance est recherchée. Il est également utilisable en qualité de fond à la place d'un gesso.

Le Médium Airbrush (Médium pour aérographe) accroît la fluidité des acryliques FLUIDS et permet leur utilisation à l'aérographe. Ce mélange est particulièrement recommandé pour peindre à l'aérographe sur tissu. L'airbrush médium peut également être utilisé pour diluer les autres couleurs GOLDEN (iridescentes ou interférences) pour permettre leur application à l'aérographe.

Nota: le Médium Airbrush n'est pas conçu pour être mélangé aux Couleurs Airbrush (Pour une emploi avec les Couleurs Airbrush, utiliser l'Airbrush Transparent Extender)

L'Airbrush Transparent Extender (Diluant transparent pour couleurs aérographe) est conçu pour améliorer la transparence des Couleurs Airbrush.

L'Acrylic Glazing Liquid (Médium acrylique pour glacis et décoration) permet l'utilisation de l'acrylique pour des applications de décoration intérieure. Il permet les techniques de faux marbre, trompe-l'oeil, faux bois... Ce médium peut être mélangé avec tout type de couleur acrylique dont il augmente le temps de travail (jusqu'à 30 minutes). D'aspect blanc laiteux avant utilisation, il devient totalement transparent une fois sec. L'Acrylic Glazing Liquid offre aux décorateurs une alternative pratique et fiable aux peintures à base de solvants utilisées habituellement pour ce type d'application. Il est aussi excellent comme médium de mélange pour les applications de Beaux-Arts. Disponible en fini **Brillant ou Satiné**.

Le Médium Silkscreen (Médium de sérigraphie) est un système à base d'eau conçu pour être mélangé aux Couleurs Acryliques GOLDEN, en vue de leur application en sérigraphie. Il augmente le temps de travail et ralentit le séchage de la peinture. **Nota:** le Médium Silkscreen n'est PAS conçu pour les applications sur vêtements.

Les Médiums Spécifiques (GAC) GOLDEN

GAC 100 (Liant acrylique pour pigments) - Ce polymère acrylique est utile pour diluer et allonger les couleurs, tout comme pour augmenter leur souplesse et l'intégrité de leur film. Il " mouille " mieux la surface des pigments que les autres polymères et est utile aux artistes préférant fabriquer leur propre couleur. Il est aussi idéal en qualité de couche d'apprêt.

GAC 200 (Médium acrylique pour accroître la rigidité) - Ce polymère acrylique est le médium le plus rigide et le moins souple. Son mélange aux peintures acryliques est idéal pour augmenter la rigidité de leur film et réduire leur aspect " collant " au séchage. De plus, son mélange aux peintures acryliques est utile à leur adhésion aux surfaces non poreuses telles que le verre ou le plastique. Il donne un fini transparent et très brillant au séchage. Son emploi n'est pas recommandé sur des supports souples.

GAC 400 (Médium acrylique pour rigidifier les tissus) - Ce polymère acrylique servant à rigidifier les tissus sèche en un film dur et rigide. Cela permet aux artistes de rendre rigide toute toile brute (coton, lin, soie...). Il permet également de donner une forme après séchage au tissu utilisé (mise en volume, sculpture...).

GAC 500 (Médium acrylique de lissage) - Ce polymère acrylique a été choisi pour son équilibre unique entre la dureté de son film et sa souplesse. Il offre des propriétés d'aplanissement (lissage des traces du pinceau) et sèche en un film très brillant et transparent. Mélangé à l'Airbrush Transparent Extender, il peut être appliqué à l'aérographe comme couche isolante.

GAC 700 (Médium acrylique pour glacis) - Ce polymère acrylique est le médium de choix lorsqu'une plus grande transparence du film est recherchée. Il sèche en un film très brillant de rigidité moyenne.

GAC 800 (Médium acrylique anti-craquelure) - Ce polymère permet d'obtenir des coulures ou des taches en épaisseur avec un séchage sans craquelures. Dans ce type de technique, les autres médiums polymères risquent de provoquer des craquelures lors du séchage. Il sèche en un film très brillant et souple. Par ailleurs, il est idéal à la préparation des surfaces très poreuses.

GAC 900 (Médium acrylique pour peinture sur tissu) - Ce polymère acrylique destiné aux artistes travaillant sur tissu peut être mélangé aux couleurs acryliques en vue de fabriquer des peintures utilisables sur tissu et pouvant être travaillées à l'aérographe, à la main ou en sérigraphie. Une fois correctement fixé à la chaleur, il offre un toucher souple et une stabilité au lavage.

Nota: le GAC 900 soumis à la chaleur du fer à repasser dégageant du formaldéhyde en faible quantité, la pièce de travail doit être correctement ventilée. Ce produit ne doit pas être utilisé par les enfants.

Les Additifs GOLDEN

Le Retarder (Retardateur) est un additif utilisé pour prolonger le temps de travail (séchage) des peintures acryliques. Il est utile pour les techniques de " wet in wet " (mouillé sur mouillé) et pour réduire le durcissement des films sur la palette.

L'Acrylic Flow Release est un additif dont l'action est de fluidifier la couleur acrylique d'une façon spécifique (procédé tensio-actif de surface) pour accroître la pénétration de la couleur dans la toile. Il permet de réaliser des effets d'aquarelle sur toile. Ce produit ne doit pas être utilisé par les enfants.

Les Médiums et Additifs GOLDEN OPEN

Le Gel Acrylique OPEN (brillant) a la même consistance que les couleurs OPEN et s'utilise pour allonger les peintures tout en maintenant leurs propriétés de travail.

Le Médium Acrylique OPEN (brillant) est plus fluide, il est utilisé pour allonger la peinture et maintenir ses propriétés tout en assurant un mélange plus fluide, plus facile à étaler au pinceau.

Le Diluant OPEN ne contient pas de liant ; il est utilisé pour éclaircir la consistance des mélanges de peinture sans altérer le temps de reprise, ou pour maintenir et ajuster les propriétés des couleurs sur la palette sans pulvérisation d'eau ni humidification de la palette.

Les Fonds et Enduits GOLDEN

Le Gesso et le Gesso Black (noir) sont des fonds liquides prêts à l'emploi, formulés pour une utilisation sur toutes les surfaces de peinture communément utilisées. Ils sont souples et peuvent être appliqués en couches fines pour se conformer aux textures de toute une variété de surfaces. L'application du Gesso doit être faite au moins en trois couches avant de ne pouvoir peindre à l'huile.

Le Gesso Sandable Hard est formulé à partir d'une émulsion polymère acrylique à 100% contenant une forte concentration de dioxyde de titane, de carbonate de calcium et de talc pour produire une surface lisse et uniforme, pouvant facilement être poncée au papier de verre.

Le Fond Absorbant (fond absorbant) est un médium de surface, liquide et acrylique. Au séchage, il forme une surface poreuse similaire à celle du papier. Appliqué sur des toiles préparées au gesso, il permet l'obtention d'effets aquarelle. Il est stable à la lumière, permanent et souple.

Le Fond Acrylique pour Pastels est un fond acrylique utile à la préparation des toiles et autres supports pour un travail au pastel. Il donne un grain similaire à celui des papiers conçus pour le travail au pastel ou au fusain. Pour l'obtention d'un grain plus prononcé, y ajouter du Gel Pumice, Fine ou Coarse. D'autre part, il peut être mélangé aux Couleurs Acryliques GOLDEN pour l'obtention de fonds colorés.

Silverpoint / Drawing Ground est une acrylique liquide utilisée pour la préparation de supports pour le média dessin. Conçue pour réaliser de fines lignes détaillées sur des enduits permanents, solides à la lumière et souples, elle est le choix idéal avec un metal styli ou d'autres outils de dessin.

Digital Ground White (mat) – Un fond blanc semi-opaque adapté à l'impression sur toute une gamme de surfaces poreuses et non poreuses. Le Digital Ground White (mat) est un produit de démarrage idéal pour les artistes qui expérimentent l'impression numérique. NE PAS CONGELER. Le produit congelé sera inutilisable.

Digital Ground Clear (brillant) - Un fond brillant transparent à utiliser sur la plupart des surfaces poreuses lorsqu'il est exigé de voir des éléments sous jacents par transparence. Cependant de telles modifications de l'imprimante sont aux risques de l'utilisateur et peuvent négativement affecter les performances de l'imprimante, annuler la garantie du fabricant, etc.

Digital Ground for Non Porous Surfaces (pour surfaces non poreuses) – Un fond brillant transparent pour appliquer en couche sur des surfaces non poreuses, telles que du plastique et du métal, lorsque la clarté est exigée. Cependant de telles modifications de l'imprimante sont aux risques de l'utilisateur et peuvent négativement affecter les performances de l'imprimante, annuler la garantie du fabricant, etc.

Les Vernis GOLDEN

Le Vernis Polymer (à base polymère) contient des stabilisateurs de rayons ultraviolets. C'est un vernis acrylique à base aqueuse qui, au séchage, recouvre la peinture acrylique d'une surface de protection souple et résistante à la poussière. Il s'enlève à l'ammoniaque. Il n'est recommandé que pour une utilisation intérieure. Il est disponible en trois finis : Brillant, Satiné et Mat. Ce produit ne doit pas être utilisé par les enfants.

Le Vernis MSA contient des stabilisateurs de rayons ultraviolets. C'est un système de résine acrylique à base de solvants minéraux. Le Vernis MSA forme un film plus résistant et moins perméable que les vernis d'émulsion acrylique à l'eau. Le Vernis MSA peut être appliqué sur les surfaces peintes à l'acrylique, à l'huile ou à l'alkyde. Il réduit la pénétration des poussières et des saletés et produit un film extrêmement lisse avec moins de microbulles. Une fois sec, il s'enlève à l'essence minérale. Il peut être utilisé en intérieur ou en extérieur. Il est disponible en trois finis : Brillant, Satiné ou Mat. Ce produit ne doit pas être utilisé par les enfants.

Le Vernis MSA Aérosol de conservation contient des stabilisateurs de rayons ultraviolets. Il est formulé à partir d'une résine copolymère acrylique à base de solvant. Il est fabriqué par réduction du Vernis MSA Standard de GOLDEN par un acétone à séchage rapide et par l'addition d'un gaz aérosol, de manière à obtenir un produit facilement vaporisable. Quand il est correctement appliqué, il dépose un film durable et uniforme. Ses caractéristiques sont identiques à celles du Vernis MSA de GOLDEN, auxquelles il convient d'ajouter une excellente clarté à l'état mouillé ou sec. Il est équipé d'un embout de vaporisation à spectre ajustable permettant une application précise. Il est disponible en trois finitions : Brillant, Satiné ou Mat. Il est réversible à des fins de restauration.

Les Produits GOLDEN Custom

Les Couleurs High Load GOLDEN

Les Couleurs Acryliques High Load de GOLDEN sont formulées de façon unique avec un contenu pigmentaire plus élevé que les acryliques traditionnelles. Elles offrent des couleurs intenses dans une consistance similaire aux gessos. Elles sèchent avec un fini mat et velouté. Elles sont idéales pour les fonds ou quand une couleur plus dense et plus opaque est désirée. Elles offrent une infinité de nuances et sont stables à la lumière.

L'Acrylic Modifier for Plaster (Modifiant acrylique pour plâtre) est une émulsion polymère acrylique conçue pour être ajoutée au plâtre en vue d'augmenter la solidité (résistance aux ébrèchures) du moulage. Il améliore la résistance aux éraflures. Il ne modifie pas le temps de pose et n'a pas d'effets sur le façonnage de la pâte de plâtre.

Le Gel MSA donne au séchage un film semi-rigide de souplesse moyenne, mais offrant une excellente protection contre la poussière et les saletés et une exceptionnelle résistance en extérieur. Même sec, le Gel MSA reste soluble à l'essence minérale. Le Gel MSA permet de modifier les Couleurs MSA GOLDEN ou peut être mélangé aux peintures à l'huile de lin dans le but d'en réduire le temps de séchage. Ce produit ne doit pas être utilisé par les enfants.

Le Vernis Hard MSA (vernir dur MSA) contient des stabilisateurs de rayons ultraviolets. Il est formulé à partir d'une résine acrylique à base d'essence minérale. Au séchage, il forme un film rigide, mais sans souplesse, offrant une excellente protection contre la poussière, les saletés et l'humidité. Le système de stabilisateurs des rayons ultraviolets protège efficacement les surfaces contre les effets néfastes de ces derniers. Il est disponible en trois finitions : Brillant, Satiné ou Mat. Ce produit ne doit pas être utilisé par les enfants.

Les Peintures et le Gel Paste (pâte) bénéficient d'une consistance extrêmement sirupeuse (similaire à celle de l'argile). Ces produits, étant conçus pour être beaucoup plus épais que les peintures acryliques courantes, ils doivent être appliqués au couteau ou à la truelle et peuvent être travaillé dans la texture et même sculpté. Ils permettent l'obtention de caractéristiques de travail similaires à celles de l'encaustique, tout en utilisant un médium durable et permanent. Les peintures Paste peuvent être utilisées avec le Gel Paste et permettent d'obtenir une myriade d'effets de texture. Disponible selon stock.

Le Gel Silkscreen Fabric (gel pour des applications de sérigraphie sur tissus) est un médium à fixer à la chaleur. Mélangé en proportions égales avec les gammes de peintures GOLDEN, il permet d'obtenir des encres de sérigraphie pouvant être employées sur les tissus et ayant d'excellentes caractéristiques de maintien au lavage. Les Acryliques Heavy Body de GOLDEN permettent d'obtenir des encres plus épaisses et les Acryliques Fluids de GOLDEN des mélanges plus liquides. Après son séchage, le film doit être fixé à la chaleur. Cette dernière opération permettra aux peintures d'acquiescer une douceur au toucher et de ne pas craqueler au lavage.

Le Liquid Thickner (Long Rheology) (Épaississant liquide à rhéologie longue) est un polymère capable de gonfler, conçu pour épaissir les produits acryliques à l'eau et leur donner une consistance filamenteuse et résineuse. Ses capacités à épaissir le produit et sa stabilité dans le temps dépendent du pH du mélange, celui-ci une fois épaissi doit rester alcalin (pH 8-9,5), à savoir être caractérisé par une légère odeur d'ammoniaque.

Le Liquid Thickner (Short Rheology) (Épaississant liquide à rhéologie courte) est un polymère capable de gonfler, conçu pour épaissir les produits acryliques à l'eau et leur donner une consistance épaisse mais souple, proche de celle du beurre. Ses capacités à épaissir le produit et sa stabilité dans le temps dépendent du pH du mélange, celui-ci une fois épaissi doit rester alcalin (pH 8-9,5), à savoir être caractérisé par une légère odeur d'ammoniaque.

Le Universal Dispersant (Agent dispersant universel) assure une meilleure dispersion et stabilité de toute une variété de pigments et

matières de charge en suspension dans les peintures acryliques à base d'eau. En règle générale, les pigments sont caractérisés par leur répulsion inhérente à l'eau, ce qui rend leur mélange difficile. L'Universal Dispersant contient des agents de surface capables de mouiller et de stabiliser les surfaces pigmentaires. Cela permet de faciliter le mélange des pigments et l'obtention d'un meilleur développement des couleurs dans les systèmes à base d'eau.

Le Defoamer for Fluid Acrylics (Agent antimousse pour les acryliques Fluids) est un produit dérivé du pétrole permettant de diminuer la production de mousse dans les médiums acryliques fluides ou dans les mélanges de peintures acryliques fluides. Ce produit ne doit pas être utilisé par les enfants.

Le Defoamer for Heavy Body Acrylics (Agent antimousse pour les peintures acryliques Heavy Body) est un produit dérivé du pétrole permettant de diminuer la production de mousse dans les peintures et médiums se présentant sous forme de pâtes. Ce produit ne doit pas être utilisé par les enfants.

Le Porcelain Restoration Glaze (Médium pour la restauration des porcelaines) est un médium non permanent à base d'eau, utilisé pour la restauration des objets en porcelaine tels que les plats, les tasses et les têtes de poupées. Son film dur peut être poncé et poli pour l'obtention d'un fini très brillant. Pour les applications par vaporisation, il est facilement diluable à l'eau ou il peut être mélangé avec les couleurs Airbrush de GOLDEN. Ce produit est disponible en deux finitions : Brillant et Mat.

Les Produits GOLDEN " Réservés aux utilisations professionnelles "

Les produits " réservés aux utilisations professionnelles " peuvent être commandés auprès de votre détaillant Golden Artist Colors, Inc., mais ils ne peuvent être en aucun cas destinés à une utilisation chez un particulier ou à être revendus comme telle. Leurs fiches toxicologiques doivent être remises aux clients à la réception des produits. Ces produits ne doivent pas être utilisés par les enfants.

Les Couleurs MSA (Couleurs acryliques à l'essence minérale) sont produites à l'aide de résine acrylique à base de solvants minéraux. Elles sèchent rapidement pour former des films rigides, résistants à l'eau et aux rayons ultraviolets et résistants chimiquement aux acides et alcalis. Les pigments choisis sont ceux ayant les plus grandes transparence et permanence. Elles sont utiles à des fins de rénovation de couleurs anciennes. Les acryliques MSA restent solubles à l'essence minérale. Elles sont miscibles aux peintures à l'huile et aux peintures alkydes.

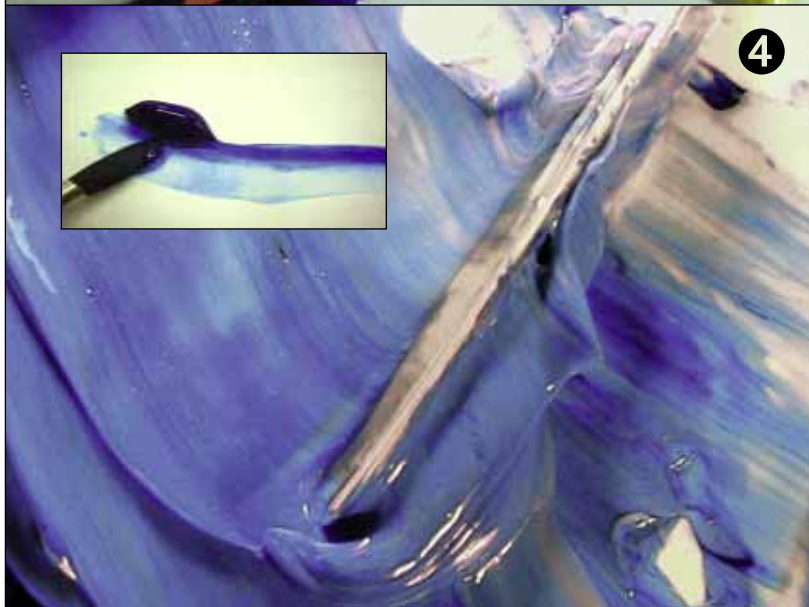
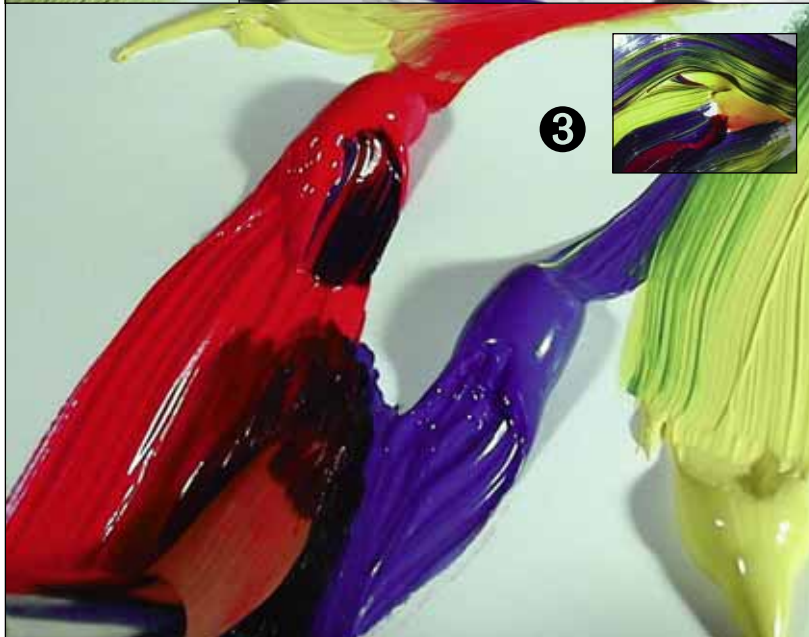
Le solvant Stoddard est le solvant utilisé pour la fabrication des Vernis MSA. C'est une essence minérale de qualité très pure pouvant être mélangée aux peintures à l'huile et aux lignes GOLDEN MSA : vernis, couleurs et gels. Comme pour tous les solvants, il est conseillé de l'utiliser avec précaution et dans un endroit correctement ventilé.

Le vernis Stop-Out pour la gravure est un liquide à base acrylique d'une texture épaisse et de couleur noire, remplaçant totalement les " vernis de bouchage " à base d'hydrocarbures ou de laques, traditionnellement toxiques. Mis au point en collaboration avec les imprimeurs, son utilisation est recommandée pour toutes les impressions par gravure (sur cuivre ou au chlorure ferrique, avec application de la technique d'Edinburgh...).

Limitation de responsabilité : les informations susmentionnées sont basées sur des recherches et tests effectués par Golden Artist Colors, Inc. et sont fournies pour une meilleure compréhension de l'utilisation potentielle des produits mentionnés. En raison des nombreuses variables affectant les méthodes, matériaux et conditions impliqués dans la production des œuvres artistiques, Golden Artist Colors, Inc. ne peut pas garantir l'adéquation spécifique d'un produit à un besoin particulier. Par conséquent, nous encourageons les utilisateurs de nos produits à les tester avant chaque nouvelle application, afin de s'assurer que toutes les demandes spécifiques aux projets individuels y sont adressées. Alors que nous considérons les informations susmentionnées comme exactes, NOUS NE GARANTISSONS PAS LES APPLICATIONS SPÉCIFIQUES ET NE DONNONS PAS UNE GARANTIE TACITE DU VENDEUR, NI EXPRESSEMENT, NI IMPLICITEMENT, et ne serons, en aucune manière, tenus responsable de tous les préjudices (indirects, accessoires ou autres) pouvant résulter de l'application de nos produits.

L'ACRYLIQUE HEAVY BODY

GUIDE D'UTILISATION



Les acryliques extra-fines GOLDEN

Heavy Body sont une des marques les plus appréciées dans le monde, elles sont réputées pour leur texture épaisse d'une extrême onctuosité.

Points forts :

- ◆ 104 couleurs dont de nombreux pigments uniques.
- ◆ Aucun ajout d'opacifiant ou d'agent matifiant ne modifie le rendu final de la couleur.
- ◆ Une concentration pigmentaire élevée pour un résultat intense.
- ◆ Haute résistance à la lumière-Permanence-Souplesse.
- ◆ Diluable à l'eau.

1 La trace du pinceau!

Les acryliques Heavy Body GOLDEN permettent aux artistes de conserver la trace du pinceau ou l'empreinte du couteau sur la toile. Un avantage très apprécié des artistes travaillant en épaisseur, à l'huile ou à l'acrylique, pour créer des effets d'empatement.

2 Peint à la main!

L'étiquette indiquant la couleur contenue est peinte à la main sur chaque conditionnement afin que l'artiste effectue son choix sans risque d'erreur : brillance, degré de transparence, d'opacité ou de réflexion de la surface (brillant, satiné ou mat).



3 Qualité crémeuse!

L'artiste apprécie immédiatement, en mélangeant, en fondant ou en appliquant les couleurs Heavy Body, leur texture riche et crémeuse.

4 Viscosité contrôlée avec les Gels, Médiums et Molding Pastes!

Grâce à sa très large gamme de gels, médiums et molding pastes, GOLDEN permet aux artistes de choisir tous les aspects du rendu final des couleurs Heavy Body : épaisseur, transparence, temps de séchage, brillance ...

GOLDEN
ARTIST COLORS

Golden Artist Colors, Inc.
188 Bell Road
New Berlin, NY 13411-9527 USA
607-847-6154
Fax: 607-847-6767
goldenart@goldenpaints.com
www.goldenpaints.com

©2010 Golden Artist Colors, Inc.
13460

L'ACRYLIQUE HEAVY BODY

GUIDE D'UTILISATION

QUESTIONS / RESPONSES

Que sont exactement les acryliques Heavy Body et en quoi diffèrent-elles des autres peintures acryliques vendues sur le marché?

Les acryliques Heavy Body de GOLDEN sont des peintures acryliques extra-fines pour artistes professionnels qui furent développées avec l'aide de peintres professionnels par Sam et Mark Golden à New York au début des années 80.

La gamme des acryliques Heavy Body Golden propose la plus vaste palette de composées de pigments uniques liés par une émulsion 100 % acrylique. Contrairement aux autres marques d'acryliques, rien n'est ajouté à la couleur Heavy Body. Elles ne contiennent ni opacifiant, ni agent de texture, ni agent matifiant ou colorant qui modifient le rendu final du vrai pigment.

Pourquoi certaines couleurs sont-elles brillantes et d'autres mates?

Chaque couleur contient la charge maximale en pigment qu'elle puisse tolérer pour sa stabilité. La brillance dépend donc de la nature du pigment. Les couleurs pouvant contenir une concentration pigmentaire plus élevée ont un rendu plus opaque et plus mat, le pigment étant plus dense sur le film en surface. Les couleurs plus sensibles et qui ne peuvent pas contenir une grande concentration de pigment sont plus brillantes une fois sèches, laissant ainsi apparaître le brillant et la transparence du liant acrylique.

Pourquoi les couleurs sont-elles plus foncées une fois sèches ? L'artiste peut-il éviter ce changement de couleur?

L'émulsion acrylique, quand elle est humide, a un aspect blanc laiteux. Une fois sèche, elle est complètement transparente. En résumé, l'émulsion acrylique "teinte" la couleur quand elle est humide. Les couleurs transparentes à valeur chromatique forte telles que les Phtalos seront plus sensibles à ce phénomène que les couleurs plus claires comme les Hansas dont la valeur chromatique se rapproche de celle de l'émulsion acrylique de base.

L'artiste peut ajouter une toute petite quantité de Blanc de Zinc à son mélange pour éviter ce changement de teinte : le Blanc de Zinc simule parfaitement la couleur de l'émulsion acrylique de base. Il restitue donc la même couleur que quand la peinture est humide.

Que puis-je mélanger aux acryliques Heavy Body?

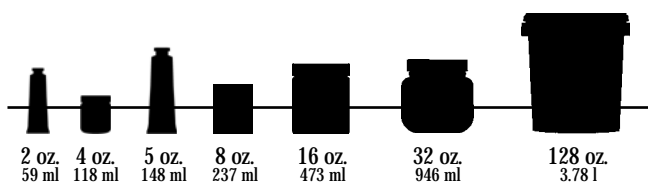
Les Heavy Body peuvent être mélangées à la plupart des autres produits de la gamme Golden : les couleurs acryliques Fluid, Iridescentes, Interference, les gels et les médiums. Elles ne sont pas miscibles avec les vernis. Les acryliques Golden Heavy Body sont aussi miscibles avec les autres marques de produits acryliques.

Quelles sont les couleurs primaires chez GOLDEN?

Pour obtenir par mélange des couleurs secondaires équilibrées, il est recommandé d'utiliser le Hansa Yellow Medium, le Quinacridone Magenta et le Phtalo Blue (Green Shade). GOLDEN propose une gamme de 8 couleurs à mélanger pour obtenir une large gamme de nuances : Quinacridone Magenta, Naphtol Red Light, Hansa Yellow Medium, Phtalo Green (Blue Shade), Phtalo Blue (Green Shade), Yellow Ochre, Zinc White et Titanium White.

Pour les étudiants ou pour plus de facilité, nous suggérons également le Jaune primaire, le Magenta primaire et le Cyan primaire dont le pouvoir colorant a été équilibré jusqu'à être identique pour ces trois couleurs.

Tailles Disponibles:



Code/Series/Color	Code/Series/Color
1007 9 Jaune Vanadate de Bismuth	1260 4 Bleu de phtalo (nuance rouge)
1135 7 Jaune primevère de cadmium	1255 4 Bleu de phtalo (nuance vert)
1120 7 Jaune de cadmium clair	1566 2 Bleu d'outremer clair
1130 7 Jaune de cadmium moyen	1556 2 Bleu de cobalt imitation
1110 7 Jaune de cadmium foncé	1457 1 Teinte bleu manganèse
1375 1 Jaune de titanate	1500 2 Cyan primaire
1180 3 Jaune de hansa clair	1467 1 Teinte smalt
1191 4 Jaune de hansa opaque	1464 1 Teinte azurite
1190 3 Jaune de hansa moyen	1460 4 Teinte bleu de prusse
1147 6 Jaune diarylide	1145 7 Bleu lagon (cobalt)
1530 2 Jaune primaire	1144 8 Turquoise de cobalt
1554 4 Jaune de cadmium moyen imitation	1142 4 Vert de cobalt
1463 3 Teinte auréolin	1564 3 Turquoise clair (phtalo)
1225 6 Jaune de nickel azo	1390 4 Turquoise (phtalo)
1386 3 Oxyde de fer jaune transparent	1270 4 Vert de phtalo (nuance bleu)
1385 3 Oxyde de fer rouge transparent	1275 4 Vert de phtalo (nuance jaune)
1383 3 Oxyde de fer brun transparent	1195 7 Vert de jenkins
1301 7 Or de quinacridone/nickel azo	1250 4 Vert permanent clair
1280 7 Orange brûlée de quinacridone	1060 3 Vert oxyde de chrome
1455 4 Teinte jaune d'inde	1061 3 Vert oxyde de chrome foncé
1070 8 Orange de cadmium	1170 7 Or vert
1403 8 Orange de cuve	1560 3 Vert clair (nuance jaune)
1276 8 Orange de pyrrole	1558 3 Vert clair (nuance bleu)
1384 5 Orange de pyrrole transparent	1469 1 Teinte vert émeraude
1090 9 Rouge de cadmium clair	1468 1 Teinte terre verte
1100 9 Rouge de cadmium moyen	1461 4 Teinte vert de vessie
1080 9 Rouge de cadmium foncé	1454 7 Teinte vert de hooker
1279 8 Rouge de pyrrole clair	1410 1 Oxyde jaune
1277 8 Rouge de pyrrole	1407 1 Ocre jaune
1278 8 Rouge de pyrrole foncé	1340 1 Terre de sienne naturelle
1210 5 Rouge de naphthol clair	1459 2 Teinte jaune de naples
1220 5 Rouge de naphthol moyen	1020 1 Terre de sienne brûlée
1320 7 Rouge de quinacridone clair	1202 1 Jaune de mars
1310 6 Rouge de quinacridone	1360 1 Oxyde rouge
1290 7 Carminée de quinacridone	1405 1 Oxyde violet
1305 7 Magenta de quinacridone	1035 1 Terre d'ombre brûlée clair
1330 6 Violet de quinacridone	1030 1 Terre d'ombre brûlée
1510 4 Magenta primaire	1350 1 Terre d'ombre naturelle
1552 4 Rouge de cadmium moyen imitation	1462 3 Teinte brun vanDyke
1252 7 Marron pourpre permanent	1160 2 Gris de graphite
1450 7 Teinte alizarine cramoisie	1240 2 Gris de payne
1562 2 Magenta clair	1010 1 Noir animal
1570 6 Magenta moyen	1040 1 Noir de carbon
1401 4 Violet d'outremer	1200 1 Noir de mars
1253 7 Violet permanent foncé	1370 1 Chamois de titane
1150 6 Pourpre dioxazine	1415 1 Blanc de zinc
1568 2 Violet clair	1380 1 Blanc de titane
1572 6 Violet moyen	1442 1 Gris neutre 2
1465 3 Teinte violet de cobalt	1443 1 Gris neutre 3
1005 7 Bleu anthraquinone	1444 1 Gris neutre 4
1400 2 Bleu d'outremer	1445 1 Gris neutre 5
1140 8 Bleu de cobalt	1446 1 Gris neutre 6
1050 7 Bleu céruléen chrome	1447 1 Gris neutre 7
1051 9 Bleu de céruléum foncé	1448 1 Gris neutre 8

ACRYLIQUES OPEN

LES APPLICATIONS



Credits: #1 A. Hettig

Les Acryliques OPEN de GOLDEN offrent une nouvelle gamme d'acryliques pour artistes professionnels dont les caractéristiques uniques : leur souplesse et leur versatilité permettent l'exploration de techniques difficilement réalisables avec des acryliques traditionnelles :

Les Acryliques OPEN :

- ◆ Restent vraiment humides plus longtemps sur palette durant les sessions de peinture
- ◆ Se mélangent très facilement
- ◆ Peuvent être utilisées avec des pinceaux aux poils naturels doux
- ◆ Permettent une économie de peinture grâce à une réduction du temps de séchage et à une moindre perte de matière due à un séchage prématuré sur palette
- ◆ Disponibles en 80 couleurs traditionnelles

1 OPEN, une sensation unique !

Les Acryliques OPEN regroupent les meilleures propriétés de l'acrylique et de l'huile et offrent une souplesse de temps de travail qui en font le choix idéal pour les mélanges, les dégradés, les fondus, les glacis et le travail des détails.

2 Les acryliques OPEN restent humides plus longtemps ! Les Acryliques OPEN ne forment pas de peau en surface au séchage et restent humides sur palette pendant vos longues sessions de peinture. Les couleurs mixées sur palette restent utilisables plus longtemps. Les Acryliques OPEN peuvent être reprises même une fois sèches, et ce à l'aide d'eau, de peinture fraîche, les Médiums et Diluants OPEN. Les couleurs OPEN se nettoient facilement des pinceaux.

3 OPEN repousse les limites de la peinture à l'acrylique ! Les Acryliques OPEN s'adaptent parfaitement à toute une gamme de techniques traditionnelles et sont recommandées tout particulièrement pour les artistes dont les styles de peinture exigent des périodes prolongées de travail et de mélange, tels que les portraits, les paysages et la peinture en extérieur. Les Acryliques OPEN peuvent également être utilisées pour d'autres techniques telles que le monoprining et la sérigraphie.

4 Les propriétés de OPEN peuvent être contrôlées ! Utilisez les Médiums et les Diluants OPEN pour jouer sur leur consistance tout en maintenant un temps de travail optimum. Pour accélérer le temps de séchage, mélangez les Acryliques OPEN avec des Acryliques, Gels et Médiums GOLDEN. A cause du temps de séchage prolongé de ces peintures, il est recommandé de prévoir un délai d'au moins 30 jours avant l'application d'un vernis.

GOLDEN
ARTIST COLORS

Golden Artist Colors, Inc.
188 Bell Road
New Berlin, NY 13411-9527 USA
607-847-6154
Fax: 607-847-6767
goldenart@goldenpaints.com
www.goldenpaints.com

©2010 Golden Artist Colors, Inc.
13284

FAQ

En quoi consistent les Acryliques OPEN et comment diffèrent-elles des Acryliques Heavy Body GOLDEN ?

Les Acryliques OPEN constituent une nouvelle gamme de couleurs et de mediums professionnels aux propriétés uniques destinées à compléter les Acryliques Heavy Body et Fluids GOLDEN. Elles étendent ainsi la gamme de techniques mises à la disposition des artistes qui préfèrent utiliser les acryliques. De consistance plus douce et plus crémeuse que les Acryliques Heavy Body, les Acryliques OPEN offrent souplesse et durée prolongée du temps de travail et sont idéales pour les portraits, la peinture d'extérieur.

Quel produit est adapté à mes besoins – Acryliques Heavy Body GOLDEN ou Acryliques OPEN ?

La charge en pigments et la formulation des Acryliques Heavy Body et Fluids permet de travailler avec des couleurs denses et riches et de faciliter la coloration des Gels, Mediums et pâtes de structure GOLDEN. Ces propriétés s'accompagnent cependant de la rapidité de temps de séchage qui caractérise les peintures et mediums acryliques. Formulées afin de favoriser leur temps de reprise et leur aptitude aux mélanges, les Acryliques OPEN offrent un temps de travail allongé qui facilite certains styles de peintures reposant sur les mélanges, les dégradés, les fondus, les glacis et le travail des détails. Elles restent humides sur palette pendant des périodes prolongées et s'adaptent donc à des situations telles que la peinture de plein air. Les propriétés de séchage tout à fait uniques des Acryliques OPEN permettent l'emploi de pinceaux aux poils naturels doux sans risque de les endommager.

Quel sera le temps de travail avec les Acryliques OPEN ?

Le temps de travail dépend de votre couche de peinture. Les Acryliques OPEN ne forment pas de peau en surface au séchage et demeurent humides sur palette pendant des périodes prolongées. Les couches minces sècheront rapidement, permettant ainsi la superposition et les mélanges avec les couches supérieures. Une fois sèches, les couches minces peuvent être retravaillées à l'aide de peinture fraîche, de Gel Acrylique OPEN (brillant), de Medium Acrylique (brillant) ou de Diluant. Les couches plus épaisses pourront être travaillées pendant au moins une heure.

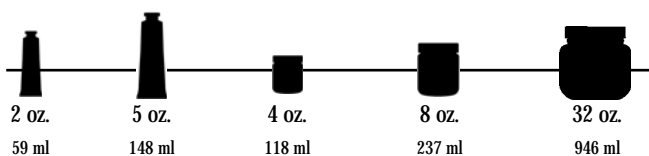
Comment utiliser les Mediums et Diluants OPEN ?

Les Mediums OPEN sont utilisés pour optimiser le temps de travail des Acryliques OPEN, accroître la transparence pour réaliser des glacis, ou pour ajuster la consistance des mélanges de couleur. Le Gel Acrylique OPEN (brillant) offre la même consistance que les couleurs OPEN. Le Medium Acryliques OPEN (brillant) présente une viscosité plus faible et est utilisé pour maintenir le temps de reprise lorsqu'on désire un mélange plus fluide. Le Diluant OPEN ne contient pas de liant et est destiné à remplacer les produits qui s'évaporent de la peinture sur palette durant les sessions de peinture prolongées. Il réactive les propriétés des couleurs OPEN.

Puis-je mélanger les Acryliques OPEN avec les Acryliques, les Gels et les Mediums Heavy Body et Fluids GOLDEN ?

Les Acryliques OPEN sont compatibles avec les Couleurs Acryliques, les Gels, les Pâtes et les Mediums GOLDEN. Le fait de mélanger les Acryliques OPEN avec ces produits GOLDEN accélérera proportionnellement le séchage et réduira le temps de travail, offrant un moyen d'ajuster le temps de reprise suivant les besoins de chacun. Mélanger les Acryliques OPEN et les Acryliques Heavy Body et Fluids GOLDEN offrira également une meilleure opacité si nécessaire.

Tailles disponibles :



Code/Series/Color	Code/Series/Color
7007 9 Jaune Vanadate de Bismuth	7457 1 Teinte bleu manganésée
7135 7 Jaune primevère de cadmium	7460 4 Teinte bleu de prusse
7130 7 Jaune de cadmium moyen	7145 7 Bleu lagon (cobalt)
7110 7 Jaune de cadmium foncé	7144 8 Turquoise de cobalt
7180 3 Jaune de hansa clair	7142 4 Vert de cobalt
7191 4 Jaune de hansa opaque	7270 4 Vert de phthalo (nuance bleu)
7190 3 Jaune de hansa moyen	7275 4 Vert de phthalo (nuance jaune)
7147 6 Jaune diarylide	7195 7 Vert de jenkins
7463 3 Teinte auréolin	7250 4 Vert permanent clair
7225 6 Jaune de nickel azo	7060 3 Vert oxyde de chrome
7386 3 Oxyde de fer jaune transparent	7061 3 Vert oxyde de chrome foncé
7385 3 Oxyde de fer rouge transparent	7143 4 Vert de cobalt titanate
7383 3 Oxyde de fer brun transparent	7170 7 Or vert
7301 7 Or de quinacridone/nickel azo	7469 1 Teinte vert émeraude
7280 7 Orange brûlée de quinacridone	7468 1 Teinte terre verte
7455 4 Teinte jaune d'inde	7461 4 Teinte vert de vessie
7070 8 Orange de cadmium	7410 1 Oxyde jaune
7276 8 Orange de pyrrole	7407 1 Ocre jaune
7090 9 Rouge de cadmium clair	7340 1 Terre de sienne naturelle
7100 9 Rouge de cadmium moyen	7459 2 Teinte jaune de naples
7080 9 Rouge de cadmium foncé	7020 1 Terre de sienne brûlée
7277 8 Rouge de pyrrole	7202 1 Jaune de mars
7278 8 Rouge de pyrrole foncé	7360 1 Oxyde rouge
7210 5 Rouge de naphthol clair	7405 1 Oxyde violet
7220 5 Rouge de naphthol moyen	7030 1 Terre d'ombre brûlée
7310 6 Rouge de quinacridone	7350 1 Terre d'ombre naturelle
7290 7 Carminée de quinacridone	7462 3 Teinte brun vanDyke
7305 7 Magenta de quinacridone	7240 2 Gris de payne
7252 7 Marron pourpre permanent	7010 1 Noir animal
7450 7 Teinte alizarine cramoisie	7040 1 Noir de carbon
7401 4 Violet d'outremer	7370 1 Chamois de titane
7253 7 Violet permanent foncé	7415 1 Blanc de zinc
7150 6 Pourpre dioxazine	7380 1 Blanc de titane
7005 7 Bleu anthraquinone	7445 1 Gris neutre 5
7400 2 Bleu d'outremer	7482 7 Cuivre iridescent (Fin)
7140 8 Bleu de cobalt	7481 7 Bronze iridescent (Fin)
7050 7 Bleu céruleum chrome	7484 6 Or iridescent (Fin)
7260 4 Bleu de phthalo (nuance rouge)	7480 7 Or iridescent brillant (Fin)
7255 4 Bleu de phthalo (nuance vert)	7486 4 Perle iridescent (Fin)
7566 2 Bleu d'outremer clair	7487 5 Argent iridescent (Fin)

FLUID ACRYLICS

GUIDE D'UTILISATION



Les acryliques GOLDEN Fluids bénéficient de la même intensité de couleur que les acryliques Heavy Body, cependant leur consistance est proche de celle de l'encre de Chine.

Points forts:

- ◆ 66 Couleurs ; de nombreux pigments uniques
- ◆ Aucun additif de fabrication tel que des agents de matité inhibant la brillance de la couleur
- ◆ De hautes concentrations pigmentaires pour une application intense de la couleur
- ◆ Résistance à la lumière ; permanence ; souplesse
- ◆ À base d'eau ; conformes à la norme ASTM D 4236

❶ Fluide sous le pinceau sans effort !

Les acryliques GOLDEN Fluids offrent la même intensité de couleur que les acryliques extra-fines Heavy Body, elles se distinguent par leur consistance particulièrement fluide permettant un large choix de techniques artistiques.



❷ Idéales pour une application à sec !

En enlevant l'excédent de peinture sur le pinceau, les Fluids conviennent parfaitement pour une application au pinceau à sec.

❸ Pratiques pour travailler dans le détail !

Les acryliques Fluids s'utilisent facilement avec des pinceaux effilés, ronds et pointus ou à filets pour obtenir de fins détails.

❹ A l'aérographe avec l'Airbrush Medium!

Mélangées à l'Airbrush Medium de GOLDEN, les Fluids peuvent être appliquées à l'aérographe sur support mural, textile ou pour toute application graphique et artistique.

❺ Tachisme et effets d'aquarelle remarquables!

En mélangeant les acryliques fluides à l'Acrylique Flow Release de GOLDEN, vous augmentez leur pénétration sur toile, tissu ou papier aquarelle. Vous pouvez également les diluer à l'eau pour obtenir un effet aquarelle.

GOLDEN
ARTIST COLORS

Golden Artist Colors, Inc.
188 Bell Road
New Berlin, NY 13411-9527 USA
607-847-6154
Fax: 607-847-6767
goldenart@goldenpaints.com
www.goldenpaints.com

©2010 Golden Artist Colors, Inc.
13461

QUESTIONS / RESPONSES

Quelle est la différence entre les couleurs Heavy Body et les couleurs Fluids ?

Les acryliques GOLDEN Fluids ont été conçues pour les artistes souhaitant disposer de couleurs d'une consistance plus fluide pour de multiples techniques artistiques telles que le tachisme, l'aquarelle ou l'aérographe, tout en gardant l'intensité des couleurs Heavy Body.

La consistance des acryliques Fluids permet un tracé au pinceau particulièrement lisse.

Pourquoi les acryliques fluides semblent-elles avoir un pouvoir moins couvrant que les couleurs Heavy Body ?

Les acryliques fluides ont la même charge en pigment que les acryliques Heavy Body mais leur consistance fluide ne convient pas à une application en couche épaisse pour un résultat opaque. L'opacité dépend également de la nature du pigment utilisé. Les pigments organiques comme les Quinacridones sont intenses mais très transparents et parfaits pour le glacis.

Les pigments inorganiques comme le Titane White ou l'Ultramarine Blue sont plus opaques.

Pourquoi la gamme des Fluids offre-t-elle moins de couleurs que la gamme des Heavy Body ?

Les pigments inorganiques comme le Cadmium Red ou le Cobalt Blue sont difficiles à stabiliser dans un liant très fluide. Les pigments ont tendance à se déposer au fond du flacon. GOLDEN recherche en permanence de nouveaux pigments et stabilisateurs pour élargir le nuancier de la gamme Fluids.

Quels gels et médiums peuvent se fondre aux acryliques fluides ?

Tous les gels et médiums de la gamme GOLDEN peuvent se mélanger aux Fluids, leur intense pouvoir colorant est idéal pour les gels, leur flexibilité en facilite le dosage.

Le Fluid Matte Medium de GOLDEN a été spécialement conçu pour les acryliques fluides. Il permet d'allonger la couleur et d'en réduire l'aspect brillant.

Peut-on utiliser les acryliques GOLDEN Fluids à l'aérographe ?

Les Fluids GOLDEN peuvent être utilisés à l'aérographe à 100 p.s.i. Il est recommandé de les mélanger à l'Airbrush Medium GOLDEN de façon à les fluidifier suffisamment pour éviter l'obstruction de la buse et renforcer l'adhésion du film obtenu.

Le mélange Airbrush Medium et acryliques Fluids est idéal pour l'aérogaphie sur textile. Il convient aussi parfaitement pour les lettrages en extérieur, l'aérogaphie sur carrosserie ou tout autre application artistique.

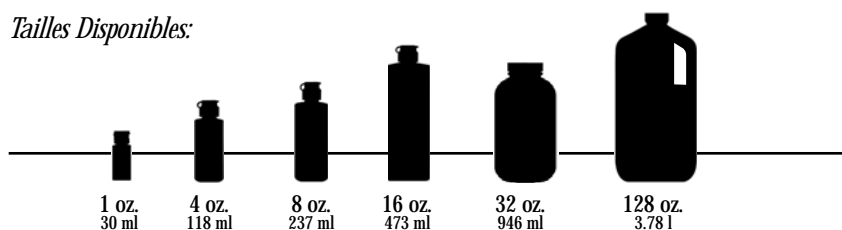
Pour les graphistes adeptes des techniques de masquage, il convient de mélanger les couleurs Fluids à l'Airbrush Transparent Extender de GOLDEN pour un séchage plus rapide de la maquette.

Quels sont les avantages à utiliser les Fluids pour l'aquarelle ?

- * Couleurs plus intenses
- * Multiples lavis superposés sans mélange de couleur
- * Aquarelle permanente sans dilution de la couleur
- * Vaste choix de surface à peindre
- * Possibilité d'appliquer un vernis anti UV
- * Encadrement inutile

Beaucoup d'artistes ont tenté d'obtenir une peinture ayant la consistance de l'aquarelle en diluant des couleurs acryliques en tubes avec de l'eau, sans grand résultat. La plupart des peintures acryliques classiques sont conçues avec une texture épaisse pour conserver l'empreinte du pinceau ou du couteau et pour être liquéfiée par dilution à l'eau. De façon intrinsèque, ces acryliques ont tendance à garder une consistance semi-épaisse ; la quantité d'eau nécessaire pour les fluidifier est telle qu'elle pose plusieurs problèmes : la diminution de la concentration du pigment, la faiblesse du film acrylique au séchage et le manque de luminosité de la couleur.

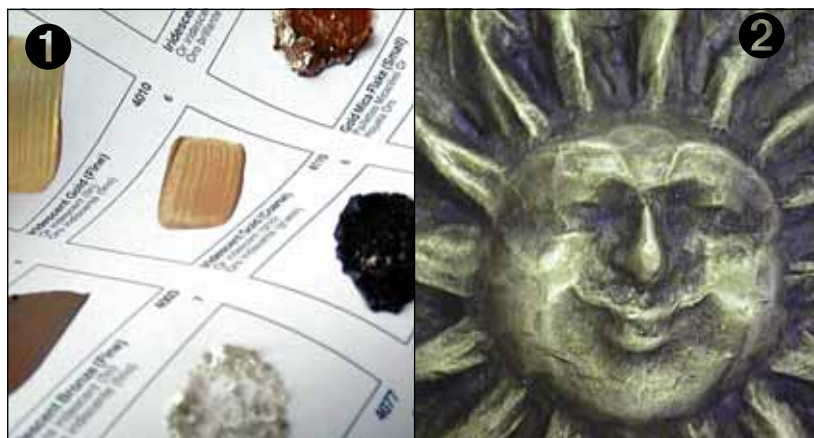
Tailles Disponibles:



	Jaune de Hansa Clair GOLDEN No. 2180 Série 3		Bleu de Céruléum Foncé GOLDEN No. 2051 Série 9
	Jaune de Hansa Opaque GOLDEN No. 2191 Série 4		Bleu de Phthalo (nuance rouge) GOLDEN No. 2260 Série 4
	Jaune de Hansa Moyen GOLDEN No. 2190 Série 3		Bleu de Phthalo (nuance vert) GOLDEN No. 2255 Série 4
	Jaune Diarylide GOLDEN No. 2147 Série 6		Teinte bleu manganèse GOLDEN No. 2437 Série 1
	Jaune Primaire GOLDEN No. 2422 Série 2		Cyan Primaire GOLDEN No. 2420 Série 2
	Jaune de Cadmium Moyen Imitation GOLDEN No. 2428 Série 4		Teinte bleu de prusse GOLDEN No. 2439 Série 4
	Jaune de Nickel Azo GOLDEN No. 2225 Série 6		Bleu Lagon (Cobalt) GOLDEN No. 2145 Série 7
	Oxyde de Fer Jaune Transparent GOLDEN No. 2386 Série 3		Turquoise de Cobalt GOLDEN No. 2144 Série 8
	Oxyde de Fer Rouge Transparent GOLDEN No. 2385 Série 3		Turquoise Phthalo GOLDEN No. 2390 Série 4
	Or D'Azo de Quinacridone/Nickel GOLDEN No. 2301 Série 7		Vert de Phthalo (nuance bleu) GOLDEN No. 2270 Série 4
	Orange brûlée de Quinacridone GOLDEN No. 2280 Série 7		Vert de Phthalo (nuance jaune) GOLDEN No. 2275 Série 4
	Teinte jaune d'inde GOLDEN No. 2436 Série 4		Vert de Jenkins GOLDEN No. 2195 Série 7
	Orange de Cuve GOLDEN No. 2403 Série 8		Vert Permanent Clair GOLDEN No. 2250 Série 4
	Orange de Pyrrole GOLDEN No. 2276 Série 8		Vert Oxyde de Chrome GOLDEN No. 2060 Série 3
	Orange de Pyrrole Transparent GOLDEN No. 2384 Série 5		Or Vert GOLDEN No. 2170 Série 7
	Rouge de Pyrrole Clair GOLDEN No. 2279 Série 8		Teinte Vert émeraude GOLDEN 2443 Série 1
	Rouge de Pyrrole GOLDEN No. 2277 Série 8		Teinte vert de vessie GOLDEN No. 2440 Série 4
	Rouge Clair de Naphthol GOLDEN No. 2210 Série 5		Oxyde Jaune GOLDEN No. 2410 Série 1
	Rouge Moyen de Naphthol GOLDEN No. 2220 Série 5		Ocre Jaune GOLDEN No. 2407 Série 1
	Rouge de Quinacridone GOLDEN No. 2310 Série 6		Terre de sienne naturelle GOLDEN No. 2340 Série 1
	Carminée de Quinacridone GOLDEN No. 2290 Série 7		Teinte jaune de Naples GOLDEN No. 2438 Série 2
	Magenta de Quinacridone GOLDEN No. 2305 Série 7		Terre de Sienne Brûlée GOLDEN No. 2020 Série 1
	Violet de Quinacridone GOLDEN No. 2330 Série 6		Oxyde Rouge GOLDEN No. 2360 Série 1
	Magenta Primaire GOLDEN No. 2421 Série 6		Oxyde violet GOLDEN No. 2405 Série 1
	Rouge de Cadmium Moyen Imitation GOLDEN No. 2425 Série 4		Terre d'ombre brûlée clair GOLDEN No. 2035 Série 1
	Teinte alizarine cramoisie GOLDEN No. 2435 Série 7		Terre d'ombre naturelle GOLDEN No. 2350 Série 1
	Violet d'Outremer GOLDEN No. 2401 Série 4		Teinte brun Van Dyke GOLDEN No. 2442 Série 3
	Violet Permanent Foncé GOLDEN No. 2253 Série 7		Cris de Payne GOLDEN No. 2240 Série 2
	Pourpre Dioxazine GOLDEN No. 2150 Série 6		Noir Animal GOLDEN No. 2010 Série 1
	Bleu Anthraquinone GOLDEN No. 2006 Série 7		Noir de Carbone GOLDEN No. 2040 Série 1
	Bleu d'Outremer GOLDEN No. 2400 Série 2		Chamois de Titane GOLDEN No. 2370 Série 1
	Bleu de Cobalt GOLDEN No. 2140 Série 8		Blanc de Zinc GOLDEN No. 2415 Série 1
	Bleu Céruléum Chrome GOLDEN No. 2050 Série 7		Blanc de Titane GOLDEN No. 2380 Série 1

LES ACRYLIQUES IRIDESCENTES

GUIDE D'UTILISATION



Les acryliques Iridescentes de GOLDEN sont actuellement un des produits les plus originaux proposés aux artistes. Mélangées à des couleurs GOLDEN, elles donnent des effets métalliques intenses.

Points forts :

- ◆ 20 Couleurs en consistance Heavy Body
- ◆ 10 Couleurs en consistance Fluids
- ◆ Des couleurs métalliques
- ◆ Un éclat réfléchissant
- ◆ Aucun ternissement
- ◆ Un mélange facile aux Couleurs, Gels et Médiums
- ◆ Résistance à la lumière ; permanence ; souplesse
- ◆ À base d'eau ; conformes à la norme ASTM D 4236

❶ Deux types de broyages : fin ou moyen !

Les acryliques iridescentes de GOLDEN sont proposées dans toute une variété de couleurs, de consistances et de particules de métal.

Les couleurs iridescentes moyennes (coarse) offrent une palette de pigments à haute réflexion comme le Stainless Steel et les Gold Mica Flakes. Les couleurs iridescentes fines donnent un résultat nacré et peuvent se fondre à d'autres couleurs.

❷ Un effet métallique plus vrai que nature !

A partir de toute une variété de couleurs iridescentes, l'artiste peut créer un effet métallique intense qui ne s'oxydera pas avec le temps.

❸ Créez des mélanges de couleurs uniques !

Avec le Stainless Steel (acier inoxydable), recréez l'aspect chromé d'une voiture ou mélangez le avec du bleu pour obtenir des nuances incroyables. Foncez vos couleurs grâce au Micaceous Iron Oxide (oxyde de fer micacé) ou donnez un effet nacré à vos ?? avec l'Iridescent Pearl.

❹ Étendez vos couleurs avec des gels pour une utilisation plus économique !

Pour ne pas utiliser trop de couleur si vous les appliquez en couche épaisse, vous pouvez mélanger l'or, le cuivre ou le bronze iridescents avec des gels brillants.

GOLDEN
ARTIST COLORS

Golden Artist Colors, Inc.
188 Bell Road
New Berlin, NY 13411-9527 USA
607-847-6154
Fax: 607-847-6767
goldenart@goldenpaints.com
www.goldenpaints.com

©2010 Golden Artist Colors, Inc.
13463

LES ACRYLIQUES IRIDESCENTES

GUIDE D'UTILISATION

QUESTIONS / RESPONSES

Les acryliques iridescentes de GOLDEN sont-elles composées de métal ?

Certaines couleurs de la gamme comme l'Iridescent Stainless Steel ou le Micaceous Iron Oxide sont composées de métal. La plupart des autres couleurs sont composées de particules de mica.

Peut-on accroître la brillance des acryliques iridescentes ?

La brillance des pigments iridescents dépend de la quantité de lumière. En ajoutant des gels ou des médiums brillants, la lumière accrochera encore plus le pigment et augmentera son iridescence. Une couche finale de vernis brillant GOLDEN peut aussi accentuer l'effet métallique.

Peut-on mélanger les couleurs iridescentes à d'autres couleurs ?

Les couleurs iridescentes sont tout à fait miscibles à d'autres couleurs acryliques. En mélangeant les couleurs, on peut obtenir toute une palette de nuances nacrées. Par exemple, si vous mélangez l'or iridescent avec du jaune ou du brun, vous obtiendrez un or antique. En mélangeant du bleu avec l'Iridescent Pearl, vous obtiendrez un bleu nacré.

Les couleurs acryliques iridescentes peuvent-elles s'utiliser en extérieur ? Risquent-elles de déteindre ?

La majorité des couleurs iridescentes sont composées de particules de mica recouvertes de pigments de dioxyde de titane qui empêchent de déteindre.

De plus, aucun risque d'oxydation ou de ternissure puisque ces couleurs sont faites à base de composants entièrement oxydés ??, d'acier inoxydable ou de minéraux naturels comme le mica. On peut donc les utiliser en extérieur pour des panneaux ou des fresques.

Pourquoi le pouvoir couvrant des couleurs iridescentes semble-t-il être moins bon que celui des autres couleurs GOLDEN ?

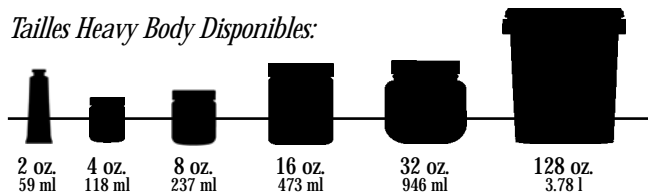
La charge de pigments entrant dans la composition est toujours au maximum. Plus le pigment est grand, plus il est difficile à charger. Par exemple, il faudrait 50 000 pigments de noir de carbone pour recouvrir un seul éclat d'Iridescent Pearl. La taille détermine le nombre d'éclats qui peuvent être mélangés à la peinture.

Pour compenser le faible pouvoir couvrant, vous pouvez appliquer au préalable une couche de base dans les mêmes tons que la couleur iridescente souhaitée. Le Yellow Ochre par exemple convient à presque tous les ors iridescents. Avec une seule couche de Yellow Ochre, vous évitez de repasser plusieurs couches de couleur iridescente.

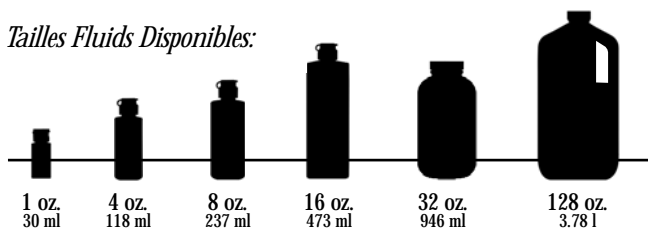
Peut-on utiliser du vernis mat sur les couleurs iridescentes ?

Si vous appliquez un produit mat par dessus une couleur iridescente, vous réduisez la brillance et la réflexion de cette couleur. Les agents matifiants empêchent la lumière d'atteindre les particules iridescentes et de ce fait réduisent l'effet brillant de la couleur. Si vous souhaitez atténuer la brillance, utilisez plutôt des vernis satinés. Un produit plus mat ternira la couleur. Un produit brillant accentuera l'iridescence.

Tailles Heavy Body Disponibles:



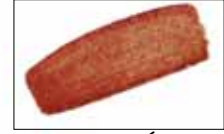
Tailles Fluids Disponibles:



NUANCIER DES COULEURS IRIDESCENTES DE GOLDEN



* Cuivre (Grain Fin)



Cuivre (Grain Épais)



* Cuivre Clair (Grain Fin)



Cuivre Clair (Grain Épais)



* Perle (Grain Fin)



Perle (Grain Épais)



Acier (Grain Fin)



* Acier (Grain Épais)



* Argent (Grain Fin)



Or Brillant (Grain Fin)



* Or (Grain Fin)



Or (Grain Épais)



* Bronze (Grain Fin)



Or de Couleur (Grain Fin)



Alumine Grain Épais



* Oxyde de Fer Micacé



Écailles de Mica Perle (Petites)



Écailles de Mica Noir (Petites)



Écailles de Mica Or (Petites)



Écailles de Mica Or (Grosses)

Consistance représentée: Heavy Body. * Disponible en consistance Fluids.

LES ACRYLIQUES INTERFERENCE

GUIDE D'UTILISATION



Les acryliques Interference de GOLDEN produisent un reflet unique de deux couleurs différentes selon l'angle de vue choisi par l'observateur. La couleur passe de l'opalescent à son complément.

Points forts :

- ◆ 10 Couleurs Acryliques Heavy Body
- ◆ 9 Couleurs Acryliques Fluids
- ◆ Miscibles aux gels et aux couleurs
- ◆ Broyage fin ou moyen
- ◆ Résistent à la lumière, permanentes, souples
- ◆ A base d'eau, non toxiques

❶ Un effet différent selon la couleur du support !

Appliquée sur une surface blanche ou claire, la couleur Interference est moins visible mais le changement de couleur l'est plus.

Appliquée sur des surfaces noires ou sombres, la couleur Interference se voit plus mais l'effet de changement de couleur est moins évident.

❷ Des couleurs proposées en broyage fin ou moyen!

Les couleurs Interference de GOLDEN sont proposées en deux types de broyage : fin ou moyen. De cette façon, l'artiste peut créer toutes sortes de reflets et d'effet Interference.

❸ Une application en glacis avec les couleurs Interference !

Les couleurs Interference sont assez transparentes ce qui permet à l'artiste d'ajouter un effet de brillant à son œuvre.

Rehaussez vos paysages avec une touche de vert ou de bleu Interference. Rendez vos œuvres mettant en scène des animaux plus vivantes grâce au rouge ou au violet Interference.

❹ Créez vos propres couleurs !

En mélangeant les couleurs Interference à de petites quantités de couleurs classiques, vous obtiendrez toute une variété de nuances uniques.

Ajoutez des gels pour des effets d'empatement ou diluez avec des médiums pour créer des glacis. Si vous ajoutez une toute petite quantité de noir à une couleur Interference, l'effet opalescent sera plus profond et plus soutenu.

GOLDEN
ARTIST COLORS

Golden Artist Colors, Inc.
188 Bell Road
New Berlin, NY 13411-9527 USA
607-847-6154
Fax: 607-847-6767
goldenart@goldenpaints.com
www.goldenpaints.com

©2010 Golden Artist Colors, Inc.
13462

LES ACRYLIQUES INTERFERENCE

GUIDE D'UTILISATION

QUESTIONS / RESPONSES

Qu'est-ce que les Couleurs Interference ?

Les pigments utilisés dans les Interference Colors sont constitués de mica minéral. La particule de mica est recouverte d'une couche de dioxyde de titane. Cette couche varie selon l'Interference Color et détermine la couleur reflétée. Les Interference Colors sont apparentés à Iridescent Pearl qui donne des reflets blancs ou tout le spectre de couleurs. Contrairement à Iridescent Pearl, la plupart des Couleurs Interference ne reflètent qu'une seule couleur du spectre général. Les Color Travel Interference Colors reflètent de multiples tons entre deux points du spectre.

Le « changement » des Interference Colors entre une couleur opalescente vive et son complément est similaire aux interférences de lumière qui se produisent naturellement lorsque de l'huile se dépose sur de l'eau ou sur une aile de papillon. La position de la couleur par rapport à la lumière détermine ce que vous verrez. Par exemple, sous la lumière directe, l'Interference Blue reflète un bleu opalescent vif. Dans le cas de lumière indirecte, l'Interference Blue transmettra son complément - un orange léger. Ce « changement » de couleur est unique et varie selon la couleur sur laquelle elle est peinte.

Comment utiliser ces couleurs acryliques Interference ?

Les couleurs Interference de GOLDEN peuvent être mélangées à des gels, à des médiums ou à d'autres couleurs pour créer une infinité d'effets. Cependant, quand vous les mélangez à d'autres couleurs acryliques, l'effet Interference est moins intense. Le mélange donne une couleur iridescente unique avec un reflet Interference très discret.

Pour un bon résultat quand vous mélangez les couleurs Interference avec des gels, nous conseillons une proportion de 10 volumes de gel pour 1 d'Interference. De cette façon, le pigment est enveloppé d'une plus grande quantité de lumière et le résultat est très lumineux.

Peut-on appliquer les couleurs Interference en spray ?

C'est possible en diluant la couleur avec l'Airbrush Transparent Extender de GOLDEN jusqu'à ce que la consistance de la couleur soit assez fluide pour la pulvérisation. Commencez par mélanger un volume de couleur Interference avec un volume d'Extender. Si le mélange n'est pas assez fluide, rajoutez de l'Extender jusqu'à ce qu'il le soit.

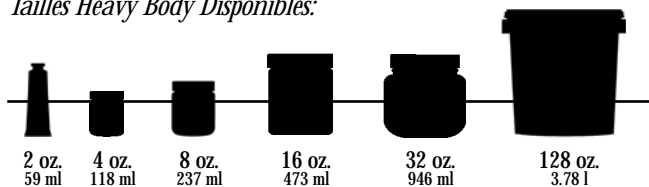
Comment utiliser les couleurs Interference avec d'autres couleurs ?

Les couleurs Interference sont miscibles avec toutes les couleurs de la gamme GOLDEN ou avec d'autres gammes d'acryliques. N'ajoutez qu'une toute petite quantité de couleur pour ne pas supprimer l'effet Interference.

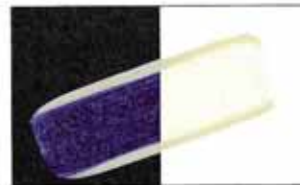
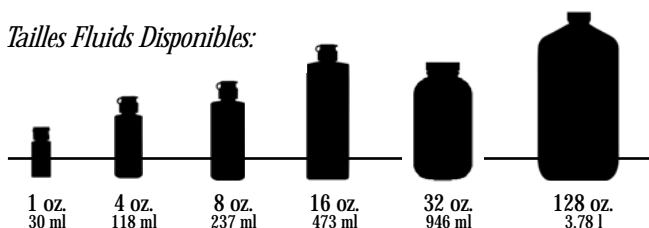
Pourquoi l'effet Interference est-il plus soutenu sur des couleurs sombres ?

Les couleurs sombres absorbent les rayons de lumière, ce qui a pour effet d'annuler le reflet complémentaire qui est visible sur surface claire. Le pouvoir de réflexion du mica est plus spectaculaire sur des surfaces foncées.

Tailles Heavy Body Disponibles:



Tailles Fluids Disponibles:



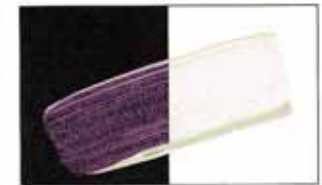
Bleu Interférence (Grain Fin)
(Disponible en Fluids et Heavy Body)



Or Interférence (Grain Fin)
(Disponible en Fluids et Heavy Body)



Vert Interférence (Grain Fin)
(Disponible en Fluids et Heavy Body)



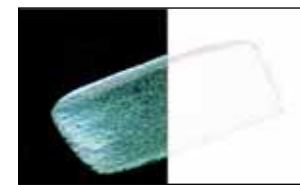
Rouge Interférence (Grain Fin)
(Uniquement disponible en Heavy Body)



Orange Interférence (Grain Fin)
(Disponible en Fluids et Heavy Body)



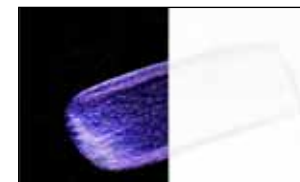
Violet Interférence (Grain Fin)
(Disponible en Fluids et Heavy Body)



C.T. Interference Vert-Bleu
(Uniquement disponible en Fluids)



C.T. Interference Vert-Orange
(Uniquement disponible en Fluids)



C.T. Interference Violet-Vert
(Uniquement disponible en Fluids)



Les propriétés de la gamme acrylique Glazes de GOLDEN sont différentes de celles des acryliques classiques, elles ont notamment un temps de séchage plus long, ce qui donne aux artistes plus de temps pour l'application de glacis en fines couches et de fondus de couleurs.

- ◆ 32 couleurs différentes dont des couleurs Métalliques, Iridescentes et Opalescentes
- ◆ Couleurs prêtes à l'emploi pour la réalisation de glacis
- ◆ Séchage lent pour le contrôle des fondus de couleurs
- ◆ Miscibles avec les autres gammes d'acrylique GOLDEN
- ◆ À base d'eau ; conformes à la norme ASTM D 4236



❶ La technique "Wet on Wet" en plein essor

Les Glazes de GOLDEN permettent d'obtenir à l'acrylique un travail facile dans la peinture fraîche selon les techniques du "Wet on Wet" ou "alla prima". Modifiables et retouchables sur un temps long, ils conviennent aux techniques spontanées et aux créations en extérieur.

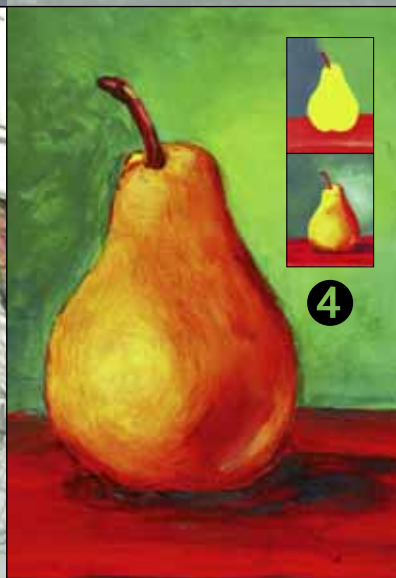


❷ Faites des glacis en couleurs sur fond monochrome !

Appliquez les couleurs riches et transparentes des Glazes sur des fonds monochromatiques. Le temps de travail prolongé permet aux glacis de se mélanger en laissant apparaître les moindres détails.

❸ Utilisez les Glazes de GOLDEN comme des pastels liquides !

Essayez les Glazes de GOLDEN sur du papier ! Ils sont moins vite absorbés que de l'aquarelle ou de l'acrylique, vous avez donc plus de temps pour mélanger, estomper... de la même manière qu'avec le pastel.



❹ Classicisme et modernité

Développez la saturation et la profondeur des couleurs en appliquant plusieurs glacis en couches fines avec les Glazes. Chaque couche de glacis développe des couleurs de plus en plus riches et profondes en nuances et laisse à l'artiste le contrôle de la qualité lumineuse de l'œuvre.

GOLDEN
ARTIST COLORS

Golden Artist Colors, Inc.
188 Bell Road
New Berlin, NY 13411-9527 USA
607-847-6154
Fax: 607-847-6767
goldenart@goldenpaints.com
www.goldenpaints.com

©2010 Golden Artist Colors, Inc.
13468

QUESTIONS / RESPONSES

Que sont les Glazes de GOLDEN ?

Les Glazes de GOLDEN sont de nouvelles couleurs acryliques idéales pour créer des glacis en couches fines grâce à leur séchage plus lent. Ils sont issus d'un mélange entre les couleurs acryliques GOLDEN et le médium pour glacis appelé Acrylic Glazing Liquid. La nature transparente des Glazes donne la possibilité aux artistes de créer des couleurs riches et profondes par superposition de glacis. Le temps de travail prolongé permet de fusionner les glacis entre eux pour des transitions de couleurs plus faciles et plus précises, habituellement associées à la peinture à l'huile.

Puis-je utiliser les Glazes de GOLDEN pour des techniques décoratives ?

Les Glazes de GOLDEN ont été justement créés à l'origine pour des peintres décorateurs. Soumis à des produits dangereux tels que l'essence de térébenthine, l'alcool à brûler ou le kérosène, ils souhaitent bénéficier d'une technique pour glacis moins dangereuse. Les spécificités des Glazes offrent une nouvelle manière d'utiliser l'acrylique pour réaliser toutes techniques décoratives : faux bois, faux marbre, granités... Les Glazes donnent plus de liberté aux artistes : multiplicité des supports (murs, meubles...), multiplicité des effets, formule prête à l'emploi rallongeant considérablement le temps de séchage et permettant de retoucher l'œuvre...

Comment puis-je modifier l'intensité ou la transparence des Glazes ?

Pour augmenter l'intensité des couleurs, ajoutez quelques gouttes d'une couleur choisie dans la gamme des Fluids de GOLDEN. Pour augmenter la transparence des Glazes, ajoutez du médium Acrylic Glazing Liquid (brillant ou satiné). Les Glazes de GOLDEN peuvent être également nuancés ou rendus plus opaques en ajoutant du Glaze Blanc ou Ivoire. Tous les produits GOLDEN sont miscibles entre eux, les artistes peuvent donc aisément modifier leurs produits.

Comment puis-je contrôler l'aspect final des Glazes ?

Les Glazes ont un fini satiné. Pour obtenir un rendu plus brillant, vous pouvez ajouter le médium Acrylic Glazing Liquid (brillant), cependant la transparence de vos Glazes sera augmentée. Vous pouvez également appliquer un vernis GOLDEN brillant ou mat sur votre œuvre.

Comment puis-je utiliser les Glazes pour les techniques Beaux Arts ?

Du fait de leur temps de séchage plus long, les artistes utilisent les Glazes avec des techniques pour lesquelles ils n'auraient jamais pensé utiliser de l'acrylique. Les exemples sont nombreux : le travail en extérieur sur des paysages avec un climat sec, les techniques "Wet on Wet" ou la superposition de glacis pour des portraits ou des travaux figuratifs.

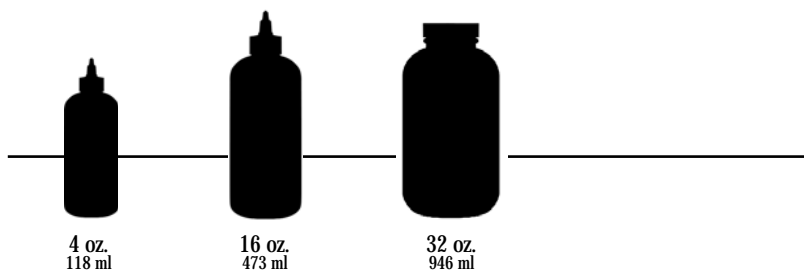
Puis-je appliquer les Glazes en couches épaisses ?

Les Glazes sont spécifiquement recommandés pour des applications en couches fines. Des applications en couches épaisses mettraient beaucoup trop de temps à sécher. Pour réaliser des applications de glacis en couche épaisse, nous vous recommandons l'utilisation du médium acrylique GOLDEN GAC 800 avec des couleurs acryliques GOLDEN Fluids.

Comment puis-je savoir quels pigments sont utilisés dans les Glazes de GOLDEN ?

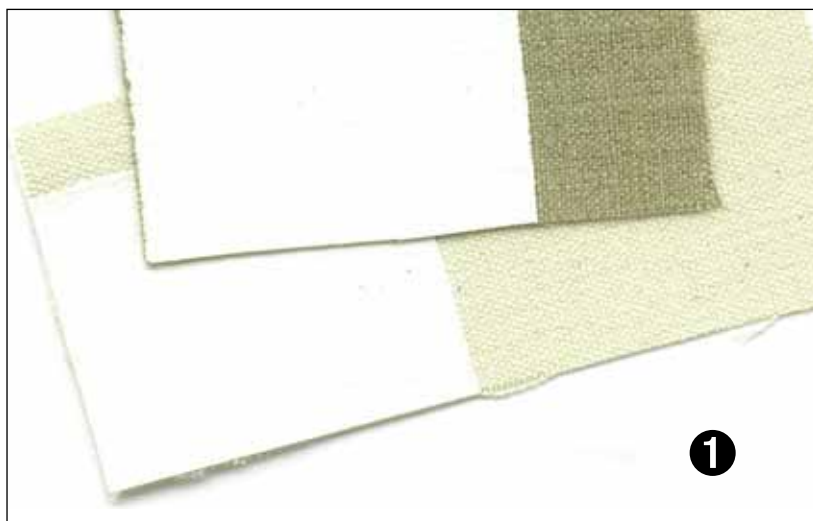
Toutes les informations concernant les pigments sont sur l'étiquette. S'y trouvent le nom du pigment, la résistance à la lumière, un index des couleurs ainsi que la composition chimique. Ces informations sont très utiles à tout artiste travaillant avec les Glazes, mais également avec les autres produits GOLDEN. Par exemple, pour le Glaze Ultramarine Blue, vous obtenez les informations suivantes : Ultramarine Blue (Bleu d'outremer), résistance à la lumière I, PB 29.

Tailles Disponibles:



GESSOS ET ENDUITS ACRYLIQUES

GUIDE D'UTILISATION



1



2



3



4



5

Les gessos et enduits acryliques GOLDEN permettent à l'artiste de préparer de différentes façons son support avant de peindre à l'acrylique ou d'utiliser des peintures à l'huile, alkyds, fusains, pastels ou aquarelles.

Points forts :

- ◆ Produits prêts à l'emploi.
- ◆ Charge de pigments maximale pour une couverture plus opaque.
- ◆ Résistent à la lumière, permanents, flexibles
- ◆ À base d'eau ; conformes à la norme ASTM D 4236

1 Une préparation adéquate avec le gesso GOLDEN!

Pourquoi mettre en péril la longévité de vos œuvres en utilisant un gesso bon marché et de moindre qualité ? Les Gessos de GOLDEN sont parfaits pour les artistes recherchant un fond liquide blanc, de haute qualité et prêt à l'emploi, pour l'utilisation d'acryliques sur toutes les surfaces à peindre employées à l'ordinaire. Le Gesso de GOLDEN peut être facilement poncé pour un contrôle du grain de la surface. Il est souple et peut être appliqué en couches fines pour se conformer à toute une variété de surfaces sans pour cela craqueler. L'application du Gesso doit être faite au moins en trois couches avant de ne pouvoir peindre dessus à l'huile.

2 Le gesso noir de GOLDEN

Utilisé à la place du gesso blanc, il dispose des mêmes qualités mais a été spécialement formulé pour les artistes souhaitant commencer leur œuvre sur un fonds noir intense.

3 Maîtrisez la porosité de vos supports !

L'enduit absorbant (Absorbent Ground) est un médium de surface acrylique qui sèche en formant une surface poreuse comme le papier. Appliqué sur des toiles préparées au gesso ou sur des supports rigides, il permet d'obtenir un effet de tachisme ou d'aquarelle.

4 Préparation pour le dessin

L'Acrylic Ground pour pastels est un enduit acrylique pour la préparation de toiles et d'autres supports pour média dessin. Il offre une rugosité similaire aux papiers destinés au pastel, au fusain et à la craie. Le Silverpoint / Drawing Ground est une acrylique liquide destinée à la réalisation de fines lignes détaillées lorsqu'elle est utilisée dans la préparation de supports pour dessins à la pointe de métal.

5 Préparation pour l'impression

Les Digital Grounds sont des couches acceptant l'encre, destinées à être utilisées avec des imprimantes acceptant l'encre. Utilisées pour appliquer une diversité de fonds, y compris le papier, la toile, le métal et les peintures acryliques pour une utilisation avec des imprimantes à jet d'encre. Elles sont disponibles en Digital Ground White (Mat), Digital Ground Clear (Brillant), Digital Ground pour surfaces non poreuses.

GOLDEN
ARTIST COLORS

Golden Artist Colors, Inc.
188 Bell Road
New Berlin, NY 13411-9527 USA
607-847-6154
Fax: 607-847-6767
goldenart@goldenpaints.com
www.goldenpaints.com

©2010 Golden Artist Colors, Inc.
13465

QUESTIONS / RESPONSES

Pourquoi le gesso est-il un élément important dans la préparation des supports?

Le gesso est en quelque sorte une passerelle entre le support et la peinture. Le gesso de GOLDEN pénètre dans le support et offre une surface sur laquelle la peinture peut mieux adhérer. Une préparation adéquate du support avec le gesso de GOLDEN permet de prolonger la durée de vie de l'œuvre. Le gesso de GOLDEN est flexible et contient une forte concentration de pigments pour une couverture plus opaque.

Quelle est la différence entre le gesso et les enduits acryliques?

L'enduit acrylique agit sur les propriétés de la surface que l'on veut peindre? Il permet d'obtenir une surface qui convient à l'utilisation de pastels, d'aquarelle ou autre produit pour dessin. GOLDEN propose deux enduits acryliques spécifiques : l'Absorbant Ground (enduit absorbant) et l'Acrylic Ground for Pastels (enduit acrylique pour pastels).

Le premier, appliqué sur un support préparé au gesso, sèche en formant une surface poreuse comme le papier pour aquarelle. Le second contient une substance sablonneuse qui permet aux pastels ou autres instruments de dessin d'adhérer au support. Beaucoup d'autres produits de la gamme GOLDEN peuvent être utilisés comme enduits. Inspirez-vous des exemples à droite pour créer votre propre fonds.

Existe-t-il chez GOLDEN un gesso transparent ?

Non, GOLDEN ne fabrique pas de gesso transparent. Cependant, le Matte Medium ou le Fluid Matte Medium de GOLDEN donnent le même résultat qu'un gesso transparent.

Grâce à leurs particules rugueuses, ces produits possèdent une texture assez granuleuse pour être utilisés comme apprêts et assez fine pour pénétrer de façon efficace dans la toile.

Peut-on utiliser les apprêts acryliques avec de la peinture à l'huile ?

Il est préférable de ne pas utiliser les gesso, apprêts et peintures acryliques avec des peintures à l'huile car ils n'ont pas la même réaction aux changements extérieurs comme les changements de températures ou de taux d'humidité. De plus, la surface du film acrylique est trop lisse pour que la peinture à l'huile n'adhère convenablement.

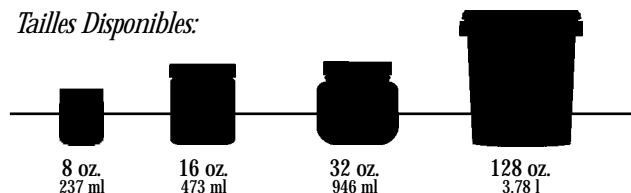
Cependant, l'équipe de recherche chez Golden doit encore.

Si l'artiste veut augmenter le grain du fonds acrylique pour appliquer une peinture à l'huile, il peut appliquer une fine couche de Matte Medium GOLDEN.

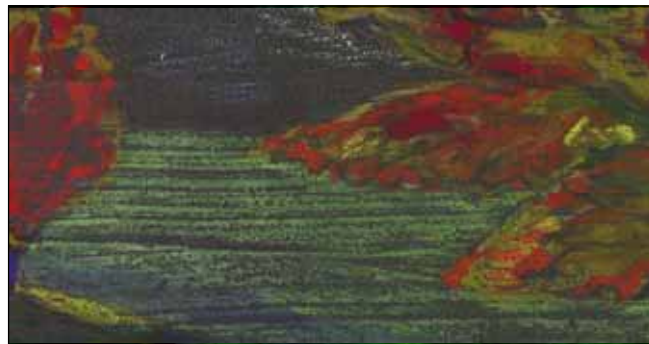
Le gesso est-il le seul produit pouvant servir d'apprêt ?

Beaucoup de produits de la gamme GOLDEN peuvent servir d'apprêt. Les High Load Acrylics de GOLDEN par exemple, peuvent être assimilées à du gesso coloré. La plupart des gesso est composée de Titanium Dioxide alors que les High Load Acrylics sont composées d'autres pigments. Vous pouvez utiliser les High Load Acrylics pour colorer votre gesso ou les mélanger entre elles pour obtenir créer votre personnaliser votre couleur et votre fonds. Seules ou en mélange, la texture des High Load Acrylics est assez granuleuse pour être utilisée comme apprêt assez fine pour pénétrer de façon efficace dans la toile ou autre support.

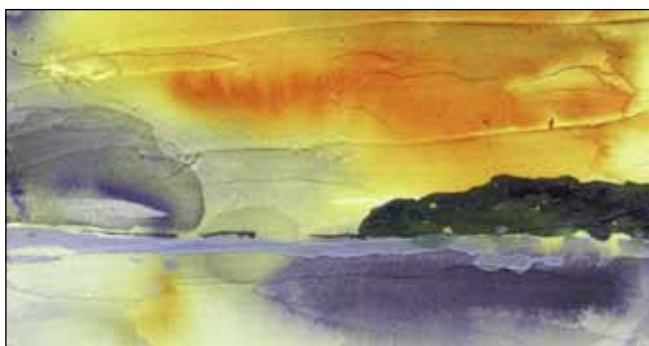
Tailles Disponibles:



AUTRES PRODUITS GOLDEN POUVANT ÊTRE UTILISÉS COMME FONDS



Le Micaceous Iron Oxide permet d'obtenir une surface abrasive idéale pour le pastel, les crayons de couleurs, la craie ou autre crayons.



La Light Molding Paste permet d'obtenir une surface poreuse idéale pour l'aquarelle et le glacis.

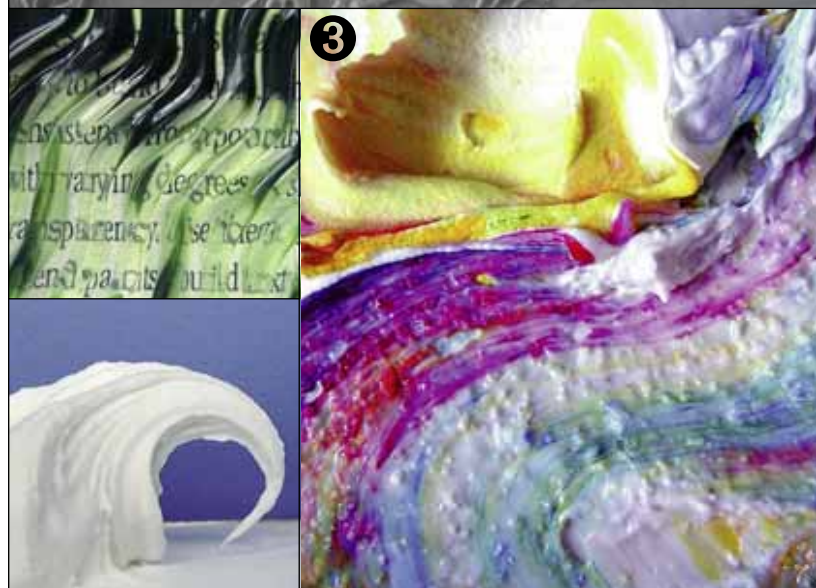
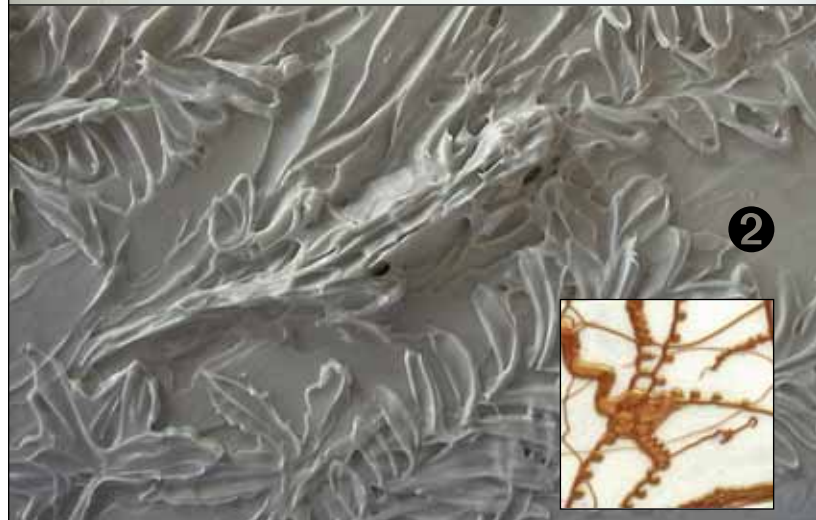


Le Fine Pumice Gel permet d'obtenir une surface lisse idéale pour le dessin ou la peinture.



Le Crackle Paste produit une surface opaque et absorbante qui produit en séchant des fissures et des craquelures, offrant des effets uniques de mise en peinture et d'aquarelle.

Artistes: (top to bottom) Patti Brady, Patti Brady, Rachel Gardey, Patti Brady.



Les gels et molding pastes de GOLDEN offrent à

l'artiste un choix

illimité de textures, de la plus liquide à répandre directement sur la toile à la plus solide pour le modelage, avec différents degrés de transparence et de finis. Ils permettent de réaliser des glacis, d'augmenter la quantité de peinture, de créer des volumes ou de modifier les finis. Ils servent également de colle pour les incrustations et superpositions.

Points forts :

- ◆ Formules prêtes à l'emploi
- ◆ Miscibles avec tous les produits Golden à base d'eau
- ◆ Résistent à la lumière, permanents, souples
- ◆ À base d'eau ; conformes à la norme ASTM D 4236

❶ Faites plus de peinture !

Les gels GOLDEN vous permettent d'augmenter votre quantité de peinture. Pour cela, il suffit d'ajouter du gel à la couleur, vous réaliserez de grandes économies. En augmentant la proportion gel/couleur, vous pouvez moduler la transparence du mélange obtenu selon le degré désiré.

❷ Modifiez le fini de votre peinture !

Les gels et molding pastes vous permettent de modifier le degré de brillance de votre peinture. Vous souhaitez obtenir une couleur plus mate ? Il vous suffit d'ajouter un des gels mats à votre couleur. Vous pouvez aussi modifier la consistance de votre peinture en y ajoutant des gels plus ou moins épais.

❸ Créez des effets de matière dans la couleur !

Les gels et les molding pastes vous permettent de modifier la texture de votre peinture acrylique. Il suffit d'ajouter à votre couleur un des gels de texture. Vous pouvez par exemple mélanger à votre couleur des gels à particules plus ou moins épaisses, tel que le Pumice Gel, pour obtenir des effets de matière étonnants!



GOLDEN
ARTIST COLORS

Golden Artist Colors, Inc.
188 Bell Road
New Berlin, NY 13411-9527 USA
607-847-6154
Fax: 607-847-6767
goldenart@goldenpaints.com
www.goldenpaints.com

©2011 Golden Artist Colors, Inc.
13464

QUESTIONS / RESPONSES

Pourquoi existe-t-il autant de gels ?

Les gels sont en fait soit des résines acryliques qui ont été épaissies soit le liant de la peinture acrylique. Grâce à toute cette variété de gels, l'artiste peut faire une infinité de mélanges et ainsi obtenir exactement les propriétés qu'il souhaite.

Si votre peinture n'est pas assez épaisse ou ferme à votre goût, essayez d'ajouter un des Heavy ou Extra Heavy gels. Si vous voulez la rendre plus onctueuse, ajoutez du Soft Gel. Si vous trouvez le film trop brillant, ajoutez du gel mat. Livrez vous à de multiples expériences pour trouver ce qui vous convient.

Les gels peuvent-ils être mélangés à n'importe quelle peinture GOLDEN ?

Le liant des peintures et des gels est le même, il est simplement plus ou moins épais. Vous pouvez donc mélanger sans problème n'importe quel gel à n'importe quelle peinture GOLDEN pour des variations infinies. L'artiste peut utiliser les gels pour créer des effets de matière uniques ou des surfaces extrêmement lisses. Il est plus facile de mélanger les peintures Heavy Body à des Heavy Gels. Les peintures acryliques fluides, malgré leur faible viscosité, peuvent teinter n'importe quel gel. Si vous souhaitez simplement modifier le fini de votre peinture, utilisez le gel dont la viscosité est la plus proche : si par exemple vous voulez rendre le Heavy Body Quinacridone Crimson plus mat, mélangez le à du Regular Gel Mat. De cette façon, la peinture gardera sa consistance, seul le fini sera modifié.

Quelle est la différence entre un gel et un médium ?

Tous deux sont considérés comme des médiums puisque ce sont des liants sans pigments. Les gels sont en général plus épais. Ils offrent un choix plus vaste d'épaisseur, de transparence et d'opacité. Les médiums sont en général plus fluides et se répandent plus facilement. Quelques exceptions cependant : le Clear Tar Gel et les Soft Gels par exemple peuvent se répandre mais leur propriétés sont uniques.

Comment bien choisir mon gel ?

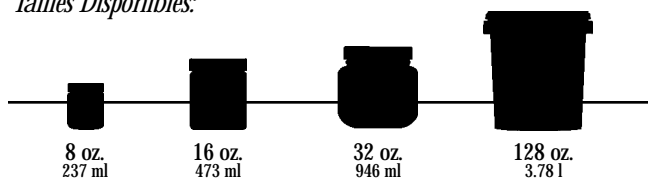
Vous devez tout d'abord déterminer quelles caractéristiques vous souhaitez modifier et lesquelles vous souhaitez conserver. Quelle épaisseur souhaitez-vous? Voulez-vous des effets de relief (traits de pinceau...) ou une surface complètement lisse? Préférez-vous un film transparent ou opaque? Le fini général est-il important? En répondant à ces questions, vous faites déjà un bon tri dans tous les gels existants. Nous conseillons de toujours faire des essais au préalable avant d'appliquer les mélanges sur la toile.

Pourquoi l'aspect des gels est-il aussi laiteux quand ils sont mouillés. S'éclaircissent-ils ensuite ?

Les gels sont composés de résines acryliques qui sont naturellement de couleur laiteuse à l'état humide. En séchant, elles deviennent complètement transparentes. Cependant, les gels mats contiennent des agents matifiants avec des particules de silicate.

Au bout de 2 semaines, si votre film est toujours laiteux, ces agents matifiants peuvent en être la cause. Si la transparence est pour vous primordiale, il vaut mieux alors utiliser un gel brillant et appliquer ensuite une couche de vernis mat.

Tailles Disponibles:



Gels soft- Gels onctueux:

Le Soft Gel est de consistance très fluide. Mélangé à une petite quantité de couleur, il permet d'obtenir de superbes glacis brillants et transparents. Le Soft Gel a également la texture idéale pour réaliser des collages.

Gels Regular- Gels de base:

Ils ont la consistance crémeuse des couleurs acryliques Heavy Body et sont conçus pour augmenter le volume de la couleur (extension) et accroître sa transparence. Utiles pour les glacis épais.

Gels Heavy- Gels de structure:

Plus épais que les couleurs Heavy Body, ils permettent d'épaissir la consistance de la peinture pour obtenir une texture proche de l'huile et également de réaliser des volumes et incrustations.

Gels Extra Heavy- Gels de structure à forte densité:

Ce sont, avec les High Solid Gels, les gels les plus épais de la gamme Golden. Ils permettent d'obtenir des reliefs importants en conservant la finesse du détail au séchage.

Extra Heavy Gel / Molding Paste:

Mélangés ensemble, l'Extra Heavy Gel et la Molding Paste donnent en séchant un rendu plus opaque dans un fini satiné. Ils se mélangent bien aux couleurs et sont parfaits pour augmenter la viscosité et créer des reliefs.

High Solid Gels- Gels de structure:

Une matière extrêmement épaisse et rigide. Parfait pour le travail au couteau et les empâtements. Diminue la rétraction du film acrylique. Le High Solid Gel donne un aspect très cireux.

Gel Topcoat w/UVLS-Gel de protection finale avec filtre anti-UV:

Une couche de protection définitive formulée à partir d'un polymère acrylique à base d'eau. Gel utilisé pour la protection d'impressions, de papiers et d'autres matériaux

contre les effets nocifs des rayonnements ultraviolets.

Clear Tar Gel- Gel transparent "filant":

Sa consistance résineuse permet, après coloration avec les couleurs Fluids GOLDEN, d'obtenir de fines lignes ininterrompues en faisant couler le mélange obtenu au-dessus de la surface à peindre. Permet des effets intéressants de marbrure par couches superposées à retravailler au pinceau.

Clear Granular gel- Gel à grain cristallin très épais:

Ce mortier à base de résine acrylique contient des particules d'acrylique totalement transparentes. L'effet obtenu est proche du verre. Ce gel offre une totale transparence et une forte brillance.

Pumice Gels- Mortiers:

Sa texture sablonneuse est proposée en 3 sortes de grains : fin, moyen ou gros. Le fine Pumice Gel forme en séchant un grain de surface fin et donne un effet velouté à la peinture. C'est un excellent fonds pour pastels.

Les Pumice Gels Coarse et Extra Coarse créent des textures granuleuses proches du ciment.

Glass Bead Gel - Gel perles de verre:

Il contient de véritables billes de verre offrant un effet de reflet unique – similaire à la condensation sur un verre froid – particulièrement visible en couches minces pour illuminer la monocouche des billes de verre sur un fond de couleur claire.

Fiber Paste - Pâte à fibres:

Elle forme une surface sèche d'apparence rugueuse proche du papier fait main. Le fini peut être plus lisse si le produit est appliqué au couteau à peindre préalablement trempé dans l'eau. Une fois sèche, la surface de couleur blanc cassé, très absorbante, est idéale pour des lavis acryliques.

Molding Paste- Pâte opaque:

Composée de poussière de marbre blanc, cette

pâte donne en séchant une surface blanche rigide et opaque. Idéale pour créer des reliefs importants ou pour le travail au couteau.

Utilisée en fonds, elle garde la peinture en surface grâce à sa surface dure et non poreuse.

Light Molding Paste- Pâte opaque allégée:

Permet d'obtenir des volumes sur toile dont le poids est considérablement réduit (de plus de 50%) grâce aux bulles d'air microscopiques qui remplacent la poussière de marbre. Sa blancheur vous permet de créer des effets uniques quand vous le mélangez aux couleurs.

Sa consistance légère est proche de celle d'un glaçage de gâteau, mais une fois sèche, elle donne un fini mat et opaque et sa surface poreuse permet la réalisation de magnifiques lavis.

Coarse Molding Paste- Pâte opaque Texturée:

Cette pâte épaisse de couleur chaude devient transparente quand elle est appliquée en couche fine. Elle sèche en formant une surface dure mais flexible avec un fini similaire à un fin papier de verre. Une fois sèche, cette pâte peut s'associer à tous types de techniques, sèches comme humides.

Hard Molding Paste- Pâte opaque dure:

Cette pâte offre le fini le plus mat et le plus opaque et se mélange très bien aux couleurs acryliques GOLDEN.

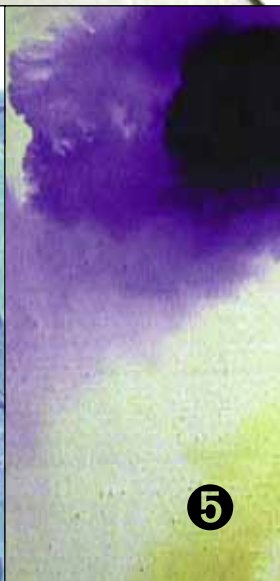
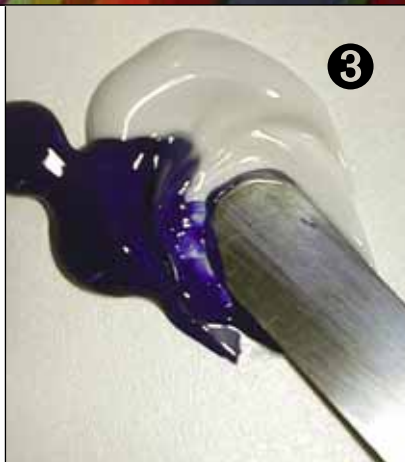
Elle est parfaite pour créer des finis épais/rigides et durables. Une fois sec, le film peut être sculpté.

Crackle Paste- Pâte à craquelier:

Un gel épais et opaque spécialement conçu pour laisser apparaître des fissures en séchant. La taille et la profondeur des craquelures dépendent de nombreux facteurs, dont l'épaisseur de la couche appliquée, la nature de support et les conditions de séchage.

LES MEDIUMS ET LES ADDITIFS

GUIDE D'UTILISATION



Les médiums et additifs de GOLDEN permettent à l'artiste de contrôler une infinité de paramètres lorsqu'il peint à l'acrylique. Grâce aux médiums, il peut agir sur la transparence, la viscosité et le fini en surface. Grâce aux additifs, il agit sur les propriétés d'application et de séchage de la peinture.

Points forts :

- ◆ 18 produits différents
- ◆ Modifient les propriétés du film acrylique selon le but recherché
- ◆ À base d'eau
- ◆ Conformés à la norme ASTM D 4236
- ◆ Assistance technique détaillée

❶ L'Acrylic Glazing Liquid, médium unique pour techniques décoratives et glacis !

Idéal à la fois pour les artistes décorateurs et artistes peintres. Mélangez-le aux Couleurs Acryliques de GOLDEN pour créer des couleurs riches et profondes par superposition de glacis. Il permet un séchage plus lent et offre ainsi tout un champ de possibilités, de créativité et de retouche équivalent aux peintures à l'huile.

❷ L'Airbrush Medium pour une utilisation à l'aérographe ! Ajoutez du Médium Airbrush aux Couleurs Acryliques de GOLDEN pour les appliquer à l'aérographe. Accroît la fluidité des couleurs et évite l'obstruction des aérographes.

❸ Choisissez votre Médium Acrylique ! Le Médium Polymer, le Médium Matte et le Médium Fluid Matte sont non seulement utiles pour étendre la couleur et en augmenter la transparence, mais aussi pour créer des glacis et augmenter la résistance du film.

❹ Utilisez les couleurs en sérigraphie ! Le Médium Silkscreen est à base d'eau et a été conçu pour être mélangé aux Couleurs GOLDEN pour leur application en sérigraphie. Il prolonge le temps de travail de la couleur et empêche le séchage de la peinture sur l'écran.

❺ Augmentez le flux de peinture ! L'Acrylic Flow Release est un additif utilisé afin de réduire la tension de l'eau en surface dans les émulsions acryliques, augmentant ainsi le flux de peinture. Parfait pour obtenir un bel effet de tachisme sur toile.

GOLDEN
ARTIST COLORS

Golden Artist Colors, Inc.
188 Bell Road
New Berlin, NY 13411-9527 USA
607-847-6154
Fax: 607-847-6767
goldenart@goldenpaints.com
www.goldenpaints.com

©2010 Golden Artist Colors, Inc.
13466

QUESTIONS / RÉPONSES

Quelle est la différence entre un Médium et un Additif ?

En règle générale, les Médiums forment un film alors que les Additifs n'en forment pas. Les Additifs, tels que chez GOLDEN le Retarder et l'Acrylic Flow Release, peuvent changer les qualités de travail d'un produit acrylique, sans pour cela changer les caractéristiques de la couche de peinture en elle-même. Ils n'ont pas de pouvoir liant, il est donc important pour l'artiste de doser avec justesse la quantité d'additif à rajouter à la peinture. Si l'on ajoute trop de Retarder par exemple, le film de surface risque d'être collant et irrégulier. De même avec l'Acrylic Flow Release qui de plus peut mousser. Si l'on ajoute trop d'eau, le film de surface risque d'être faible car les liants acryliques seront trop dilués.

Comment savoir quel est le Médium approprié à mon application ?

Les Médiums offerts étant si nombreux, il est recommandé à l'artiste de commencer par identifier les caractéristiques qu'il cherche à modifier. Le Médium Polymer est idéal pour créer des glacis, étendre des couleurs, augmenter la brillance et la transparence et rigidifier le film. Le Médium Matte agit de même mais en réduisant la brillance. Il est aussi utile en qualité de fond clair à appliquer sur les toiles, en remplacement d'un gesso. Le Médium Fluid Matte est spécifiquement formulé pour être mélangé avec les Acryliques Fluides de GOLDEN. L'Acrylic Glazing Liquid prolonge le temps de travail, permettant ainsi aux artistes décorateurs de créer des trompes-l'œil et autres techniques décoratives, ordinairement associés aux peintures à l'huile. Les artistes peintres l'utilisent pour la création de glacis et de fondus de couleurs. Le Médium Silkscreen est conçu pour être mélangé aux Couleurs Acryliques en vue de leur application en sérigraphie. Il prolonge le temps de travail et retarde le séchage de la peinture sur l'écran. Son utilisation n'est pas recommandée sur les tissus destinés à être lavés.

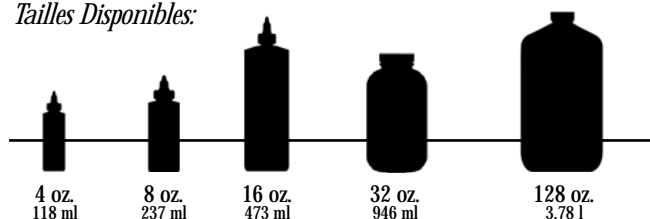
Quelle est la différence entre le Médium Airbrush et l'Airbrush Transparent Extender ?

Le Médium Airbrush de GOLDEN est conçu pour rendre les peintures acryliques vaporisables. Mélangé en quantité égale avec les acryliques fluides, il permet de créer une peinture applicable à l'aérographe et qui réduit au minimum les risques d'obstruction. Le film de surface ainsi créé est rigide et régulier. Le Médium Airbrush ne doit pas être utilisé avec les Couleurs Airbrush de GOLDEN. L'Airbrush Transparent Extender de GOLDEN possède les mêmes propriétés que les Couleurs Airbrush de GOLDEN. En le mélangeant avec les Airbrush Colors, vous augmentez leur transparence. Il améliore la résistance du film obtenu, ce qui est souhaité dans le travail avec caches.

Quels sont les avantages de l'Acrylic Flow Release ?

L'Acrylic Flow Release de GOLDEN est un surfactant. Son rôle consiste à rendre l'eau plus "mouillée", en réduisant la tension de surface de l'eau présente dans l'émulsion acrylique. Les artistes peuvent allonger leurs peintures avec une solution aqueuse à moins de 1 % d'Acrylic Flow Release, en vue de créer des effets de tachisme sur des toiles brutes. En application classique, l'artiste peut utiliser ce mélange pour rendre son trait de pinceau plus fluide.

Tailles Disponibles:



Les Polymères Acryliques Spécifiques "GAC"

Le GAC 100 (Liant acrylique pour pigments) - Ce polymère acrylique universel est idéal pour diluer la couleur ou augmenter la quantité de peinture ainsi que pour augmenter la souplesse et la rigidité du film. Il " mouille " la surface des pigments plus facilement que les autres polymères et est utile aux artistes préférant fabriquer leurs propres couleurs. Il est aussi idéal en qualité d'apprêt pour empêcher la décoloration des supports.

Le GAC 200 (Médium acrylique pour accroître la rigidité) - Ce polymère acrylique accroissant la rigidité du film est le médium le plus rigide et le moins souple. Mélangé aux couleurs acryliques, il permet d'augmenter la rigidité du film et de réduire son aspect collant au séchage. Ajouté à la couleur, il renforce son adhésion sur les surfaces non poreuses telles que le verre ou le plastique. Il prend un fini transparent et très brillant au séchage. Il ne convient pas aux supports souples.

Le GAC 400 (Médium acrylique pour rigidifier les tissus) - Ce polymère acrylique est idéal pour rendre rigide toute toile brute (coton, lin, soie...). Il permet également de donner une forme définitive après séchage au tissu utilisé (mise en volume, sculpture...). Il est assorti d'une étiquette de sécurité sanitaire et ne doit pas être utilisé par les enfants.

Le GAC 500 (Médium acrylique de lissage) - Ce polymère acrylique a été choisi pour son équilibre unique entre dureté du film et souplesse. Il offre des propriétés d'aplanissement exceptionnelles (lissage des traces de pinceaux) et sèche en formant un film brillant et transparent. Il est aussi utile pour augmenter la résistance aux taches et diminuer l'aspect " collant " au séchage. Mélangé à l'Airbrush Transparent Extender, il peut être appliqué à l'aérographe comme couche d'isolation.

Le GAC 700 (Médium acrylique pour glacis) - Ce polymère acrylique est le médium de choix lorsqu'une plus grande transparence du film acrylique est recherchée. Il sèche en formant un film très brillant de rigidité moyenne.

Le GAC 800 (Médium acrylique anti-craquelure) - Ce polymère permet d'obtenir des coulures ou des taches en épaisseur avec un séchage sans craquelure. Dans ce type de technique, les autres médiums polymères risquent de provoquer des craquelures lors du séchage. Il sèche en formant un film d'une bonne brillance et assez souple mais de transparence moyenne. Par ailleurs, il est idéal pour la préparation des surfaces très poreuses.

Le GAC 900 (Médium acrylique pour peinture sur tissu) - Une fois correctement fixé à la chaleur, ce polymère acrylique offre un toucher souple et une stabilité au lavage. Le GAC 900 peut être mélangé aux couleurs acryliques en vue de fabriquer des peintures utilisables sur tissu et pouvant être travaillées à l'aérographe, à la main ou en sérigraphie.

Nota: le GAC 900 soumis à la chaleur du fer à repasser dégage du formaldéhyde en faible quantité, la pièce de travail doit être correctement ventilée. Il est assorti d'une étiquette de sécurité sanitaire et ne doit pas être utilisé par les enfants.

Liste des Produits:

Les Médiums GOLDEN:

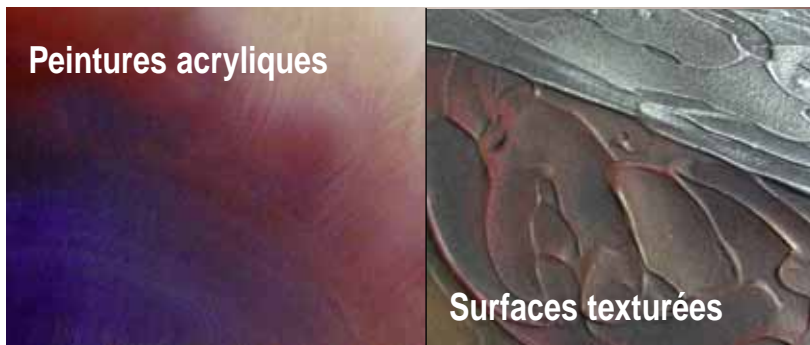
Le Médium Airbrush
(Médium pour aérographe)
L'Acrylic Glazing Liquid (Médium acrylique pour glacis et décoration)
Le Médium Fluid Matte
Le Médium Polymer
Le Médium Matte
Le Médium Silkscreen
(Médium de sérigraphie)
Médium extra mat
L'Airbrush Transparent Extender (Diluant transparent pour couleurs aérographe)

Les Additifs GOLDEN:

Le Retarder (Retardateur)
L'Acrylic Flow Release



Les vernis sur plusieurs surfaces et médias.



Le Vernis Polymer avec UVLS (Stabilisateurs de rayons ultraviolets) est un vernis

polymère acrylique à base d'eau qui, au séchage, recouvre la peinture acrylique d'une surface de protection souple et résistante à la poussière.

Points forts :

- ◆ Protège les pigments contre la perte de leur éclat
- ◆ Se dilue à l'eau distillée
- ◆ S'applique au pinceau ou au pistolet
- ◆ Adhère à la plupart des surfaces poreuses et non grasses
- ◆ Formule non jaunissante
- ◆ Disponible en Brillant, Satiné et Mat
- ◆ Réservé aux utilisations en intérieur
- ◆ Réversible avec des solvants alcalins

Le Vernis MSA avec UVLS (Stabilisateurs de rayons ultraviolets) est un système de résine acrylique à base d'essence minérale. Le Vernis MSA forme un film plus résistant et moins perméable que les vernis d'émulsion acrylique à l'eau.

Points forts :

- ◆ Protège les pigments contre la perte de leur éclat
- ◆ Une clarté optimale de la couche de finition
- ◆ Réduit la pénétration des poussières
- ◆ Protège contre le tachage de la surface
- ◆ Donne un film extrêmement régulier
- ◆ Disponible en Brillant, Satiné et Mat
- ◆ Pour une utilisation en intérieur et extérieur
- ◆ S'enlève aux essences minérales

Le Vernis MSA Aérosol de conservation avec UVLS (Stabilisateurs de rayons ultraviolets) est formulé à 100% par une résine copolymère acrylique réversible à base de solvant. Il est fabriqué à partir de la réduction du Vernis MSA Standard (UVLS) par une acétone à séchage rapide à laquelle on rajoute un gaz propulseur, de manière à obtenir un produit facilement pulvérisable. Quand il est correctement appliqué, il dépose un film durable et uniforme. Ses caractéristiques sont identiques à celles du Vernis MSA (UVLS) de GOLDEN, auxquelles il convient d'ajouter:

- ◆ Aucune empreinte de coups de pinceau
- ◆ Un fini plus régulier
- ◆ Un embout de pulvérisation à spectre ajustable pour une application précise et homogène sans superposition.
- ◆ Une réduction du risque d'interférence entre la couche de peinture et la couche de vernis
- ◆ L'application plus rapide de couches multiples.

GOLDEN
ARTIST COLORS

Golden Artist Colors, Inc.
188 Bell Road
New Berlin, NY 13411-9527 USA
607-847-6154
Fax: 607-847-6767
goldenart@goldenpaints.com
www.goldenpaints.com

©2010 Golden Artist Colors, Inc.
13467

QUESTIONS / RESPONSES

Pourquoi vernir mes œuvres ?

Les Vernis de GOLDEN offrent plusieurs avantages aux artistes préoccupés par la longévité de leurs œuvres. Tout d'abord, la couche de vernis est réversible. Ainsi les dépôts de fumée, de poussière ou de saleté accumulés, ainsi que les traces de manipulation, disparaissent lorsque vous ôtez la couche de vernis. De plus, les Vernis de GOLDEN offrent une protection contre les rayons ultraviolets (UV) générés par le soleil. Cette protection prolonge la vie de toutes les peintures, mais est particulièrement importante en cas d'utilisation de produits extrêmement instables tels que les colorants, les papiers et certaines encres. Enfin, vernir consolide les œuvres en leur donnant un lustre uniforme. Les Vernis Gloss (Brillant) peuvent intensifier les couleurs, alors que les Vernis Matte (Mat) ou Satin (Satiné) adoucissent les couleurs et minimisent les reflets.

Quel Vernis GOLDEN devrais-je utiliser ?

Chaque œuvre doit être considérée individuellement. Le Vernis Polymère de GOLDEN est approprié pour un usage en intérieur sur des peintures acryliques. Le Vernis MSA de GOLDEN peut être utilisé sur les peintures à l'huile, sur les acryliques et sur de nombreux autres types de peinture. Testez toujours le vernis au préalable sur une petite surface. Le vernis MSA convient aussi parfaitement pour une application sur fresques extérieures ou intérieures puisqu'il offre une excellente protection contre les ultraviolets, un film plus hermétique et une meilleure résistance à l'eau.

Qu'est-ce qu'une couche d'isolation et pourquoi est-elle nécessaire ?

La couche d'isolation sépare la peinture du vernis en scellant les zones absorbantes et en ajoutant une couche acrylique de protection. Une couche de Soft Gel dilué (1 volume de gel pour 1 volume d'eau) forme une excellente couche isolante.

Cette couche d'isolation évite toute détérioration des couleurs lors d'un retrait éventuel de la couche de vernis ; elle permet aussi une application de vernis de façon plus homogène. Utilisée avec un vernis mat ou satin, elle évite le blanchiment des couleurs en réduisant les inégalités d'absorption des agents matifiants.

Les Vernis peuvent-ils être mélangés entre eux pour l'obtention d'un fini sur-mesure ?

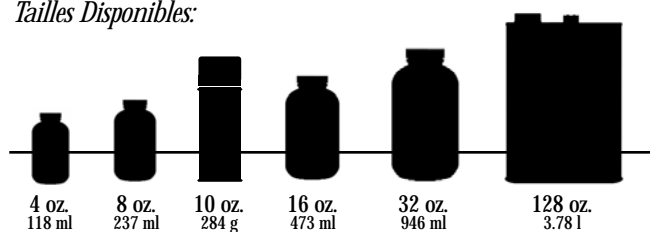
GOLDEN offre le choix de trois finis : Gloss (Brillant), Satin (Satiné) et Matte (Mat). Ils peuvent tous être mélangés afin de créer un fini sur mesure. Pour obtenir le fini désiré, les différents vernis doivent être mélangés entre eux avant de n'être dilués. Tester la brillance du vernis en appliquant votre mélange sur un panneau préparé avec différents échantillons de peinture foncée. Une fois secs, comparez-les aux échantillons non vernis.

Nota: ne pas mélanger les Vernis Polymer de GOLDEN aux Vernis MSA de GOLDEN.

Quelle est la cause des irrégularités de surface des applications par pulvérisation ?

Les irrégularités de surface peuvent avoir différentes origines, dont : ne pas avoir bien secoué la bombe avant ou pendant son utilisation, ne pas être resté à une distance appropriée du substrat, avoir pulvérisé sous un mauvais angle, avoir pulvérisé en couches trop épaisses, avoir vaporisé dans le vent, avoir utilisé le mauvais produit, avoir utilisé le produit à la mauvaise température ambiante ou ne pas avoir alloué suffisamment de temps de séchage entre les couches.

Tailles Disponibles:



Impression par jet d'encre après 1200 heures d'exposition



0 couche 2 couches 4 couches 6 couches

Impression en estampe après 1200 heures d'exposition



0 couche 2 couches 4 couches 6 couches

Certains matériaux imprimés en couleur et par jet d'encre se décolorent en raison des effets nocifs des rayons UV, quand ils sont soumis au test de la norme ASTM D 5398 pour leur résistance à la lumière. Pour une protection maximale utiliser le Vernis MSA (UVLS).

Les illustrations ci-dessus représentent des tests de résistance à la lumière réellement effectués quant à l'utilisation du Vernis de conservation MSA (UVLS) de GOLDEN.

Bismuth Vanadate Yellow Jaune Vanadate de Bismuth Bismutvanadat Amarillo vanadato de bismuto	C.P. Cadmium Yellow Primrose Jaune primèvière de cadmium Cadmiumgelb primel Amarillo cadmio primulo	C.P. Cadmium Yellow Light Jaune de cadmium clair Cadmiumgelb hell Amarillo cadmio claro	C.P. Cadmium Yellow Medium Jaune de cadmium moyen Cadmiumgelb mittel Amarillo cadmio medio	C.P. Cadmium Yellow Dark Jaune de cadmium foncé Cadmiumgelb dunkel Amarillo cadmio oscuro	Titanate Yellow Jaune de titanate Titanatgelb Amarillo titanado
Hansa Yellow Light Jaune de hansa clair Hansagelb hell Amarillo hansa claro	Hansa Yellow Opaque Jaune de hansa opaque Hansagelb deckend Amarillo hansa opaco	Hansa Yellow Medium Jaune de hansa moyen Hansagelb mittel Amarillo hansa medio	Diarylide Yellow Jaune diarylide Diarylidgelb Amarillo diarylato	Primary Yellow Jaune primaire Primärgelb Amarillo primario	Cadmium Yellow Medium Hue Jaune de cadmium moyen imitation Cadmiumgelbmittel-ersatz Amarillo cadmio medio, imitación
Aureolin Hue Teinte auréolin Aureolin-ersatz Tono amarillo de cobalto, aureolina	Nickel Azo Yellow Jaune de nickel azo Nickelazogelb Amarillo de nickel azo	Transparent Yellow Iron Oxide Oxyde de fer jaune transparent Transparentes gelbes Eisenoxid Amarillo transparente hierro oxido	Transparent Red Iron Oxide Oxyde de fer rouge transparent Transparentes rotes Eisenoxid Rojo transparente hierro oxido	Transparent Brown Iron Oxide Oxyde de fer brun transparent Transparentes Eisenoxid braun Cafe transparente hierro oxido	Quinacridone / Nickel Azo Gold Or de quinacridone / Nickel Azo Quinacridon / Nickelazo gold Oro quinacridona / nickel azo
Quinacridone Burnt Orange Orange brûlée de quinacridone Quinacridonorange gebrannt Naranja tostado quinacridona	Indian Yellow Hue Teinte jaune d'inde Indischgelb-ersatz Tono indio amarillo	C.P. Cadmium Orange Orange de cadmium Cadmium dunkelrot Cadmiumorange Naranja cadmio	Vat Orange Orange de cuve Fass orange Naranja de tina	Pyrrrole Orange Orange de pyrrrole Pyrrrol orange Naranja pirrol	Transparent Pyrrrole Orange Orange de pyrrrole transparent Transparentes pyrrrol orange Naranja pirrol transparente
C.P. Cadmium Red Light Rouge de cadmium clair Cadmium hellrot Rojo cadmio claro	C.P. Cadmium Red Medium Rouge de cadmium moyen Cadmium mittelrot Rojo cadmio medio	C.P. Cadmium Red Dark Rouge de cadmium foncé Cadmium dunkelrot Rojo cadmio oscuro	Pyrrrole Red Light Rouge de pyrrrole clair Helles pyrrrol Rojo pirrol claro	Pyrrrole Red Rouge de pyrrrole Pyrrrolrot Rojo pirrol	Pyrrrole Red Dark Rouge de pyrrrole foncé Pyrrrolrot dunkel Rojo pirrol oscuro
Naphthol Red Light Rouge clair de naphthol Naphthol hellrot Rojo naitol claro	Naphthol Red Medium Rouge moyen de naphthol Naphtholrot mittel Rojo naitol medio	Quinacridone Red Light Rouge de quinacridone clair Quinacridonhellrot Rojo quinacridona claro	Quinacridone Red Rouge de quinacridone Quinacridonrot Rojo quinacridona	Quinacridone Crimson Carmine de quinacridone Quinacridonpurpurrot Carmesi quinacridona	Quinacridone Magenta Magenta de quinacridone Quinacridonmagenta Magenta quinacridona
Quinacridone Violet Violet de quinacridone Quinacridonviolet Violeta quinacridona	Primary Magenta Magenta primaire Primärmagenta Magenta primario	Cadmium Red Medium Hue Rouge de cadmium moyen imitation Cadmiumrot-ersatz Rojo cadmio medio, imitación	Permanent Maroon Marron pourpre permanent Permanent kastanienbraun Marron permanente	Alizarin Crimson Hue Teinte alizarine cramoisie Alizarinkarmesin-ersatz Tono de carmesi alizarina	Light Magenta Magenta clair Helles magenta Magenta claro
Medium Magenta Magenta moyen Mittleres magenta Magenta medio	Ultramarine Violet Violet d'outremer Ultramarinviolet Violeta ultramar	Permanent Violet Dark Violet permanent foncé Permanentviolet dunkel Violeta permanente oscuro	Dioxazine Purple Pourpre dioxazine Dioxazin lilä Púrpura dioxazina	Light Violet Violet clair Helles violett Violeta claro	Medium Violet Violet moyen Mittleres violett Violeta medio
Cobalt Violet Hue Teinte violet de cobalt Kobaltviolet-ersatz Tono violeta de cobalto	Anthraquinone Blue Bleu anthraquinone Anthraquinonblau Azul antraquinona	Ultramarine Blue Bleu d'outremer Ultramarinblau Azul ultramar	Cobalt Blue Bleu de cobalt Kobaltblau Azul cobalto	Cerulean Blue, Chromium Bleu céruleen chrome Coelinblau, chrom Azul cerúleo de cromo	Cerulean Blue Deep Bleu de céruleum foncé Coelinblau dunkel Azul cerúleo (oscuro)
Phthalo Blue (Red Shade) Bleu de phthalo (nuance rouge) Phthalblau (rotton) Azul thalo (tono rojo)	Phthalo Blue (Green Shade) Bleu de phthalo (nuance vert) Phthalblau (grünton) Azul thalo (tono verde)	Light Ultramarine Blue Bleu d'outremer clair Helles ultramarinblau Azul ultramarino claro	Cobalt Blue Hue Bleu de cobalt imitation Kobaltblau-ersatz Azul cobalto imitación	Manganese Blue Hue Teinte bleu manganèse Manganblau-ersatz Tono azul de manganeso	Primary Cyan Cyan primaire Primärcyan Cyan primario
Small Hue Teinte small Schmalte-ersatz Tono esmalte	Azurite Hue Teinte azurite Bergblau-ersatz Tono azurita	Prussian Blue Hue Teinte bleu de prusse Preußischblau-ersatz Tono azul de preusia	Cobalt Teal Bleu lagon (cobalt) Kobaltgrünblau Cerceta cobalto	Cobalt Turquoise Turquoise de cobalt Kobaltturkis Turquesa cobalto	Cobalt Green Vert de cobalt Kobaltgrün Verde cobalto
Light Turquoise (Phthalo) Turquoise clair (phthalo) Helles türkis (phthalo) Turquesa claro (thalo)	Turquoise (Phthalo) Turquoise (phthalo) Türkis (phthalo) Turquesa (thalo)	Phthalo Green (Blue Shade) Vert de phthalo (nuance bleu) Phthalgrün (blauton) Verde thalo (tono azul)	Phthalo Green (Yellow Shade) Vert de phthalo (nuance jaune) Phthalgrün (gelbton) Verde thalo (tono amarillo)	Jenkins Green Vert de jenkins Jenkinsgrün Verde de jenkins	Permanent Green Light Vert permanent clair Permanentgrün hell Verde permanente claro
Chromium Oxide Green Vert oxyde de chrome Chromoxidgrün Verde óxido de cromo	Chromium Oxide Green Dark Vert oxyde de chrome foncé Chromoxid grün dunkel Verde óxido de cromo oscuro	Green Gold Or vert GrünGold Oro verde	Light Green (Yellow Shade) Vert clair (nuance jaune) Hellgrün (gelbton) Verde claro (tono amarillo)	Light Green (Blue Shade) Vert clair (nuance bleu) Hellgrün (blauton) Verde claro (tono azul)	Viridian Green Hue Teinte viridian verte Veronesgrün-ersatz Tono verde viridian
Terre Verte Hue Teinte terre verte Terre verte-ersatz Tono tierra verde	Sap Green Hue Teinte vert de vessie Saftgrün-ersatz Tono verde vejiga	Hookers Green Hue Teinte vert de hooker Hookersgrün-ersatz Tono verde de hooker	Yellow Oxide Oxyde jaune Gelboxid Oxido amarillo	Yellow Ochre Ocre jaune Gelbocker Ocre amarillo	Raw Sienna Terre de sienne naturelle Sienna natur Tierra de sienia natural
Naples Yellow Hue Teinte jaune de naples Neapelgelb-ersatz Tono amarillo de nápoles	Burnt Sienna Terre d'ombre brûlée Sienna gebrannt Tierra de sienia tostada	Mars Yellow Jaune de mars Marsgelb Amarillo de marte	Red Oxide Oxyde rouge Rotoxid Oxido rojo	Violet Oxide Terre d'ombre brûlée clair Violetoxid Oxido violeta	Burnt Umber Light Terre d'ombre brûlée clair Umbrä gebrannt hell Tierra de sombra tostada claro
Burnt Umber Terre d'ombre brûlée Umbrä gebrannt Tierra de sombra tostada	Raw Umber Terre d'ombre naturelle Umbrä natur Tierra de sombra natural	Van Dyke Brown Hue Teinte brun vandyke Vandykbraun-ersatz Tono marrón de vandyke	Graphite Gray Gris de graphite Grafitgrau Gris gratio	Paynes Gray Gris de payne Paynesgrau Gris de payne	Bone Black Noir animal Knochen schwarz Negro de hueso
Carbon Black Noir de carbon Kohlenschwarz Negro carbon	Mars Black Noir de mars Marsschwarz Negro de marte	Titan Buff Chamois de titane Titangelbbräun Crudo titánico			

N2, N3, N4, N5, N6, N7, N8 Neutral Gray 1
 Gris neutre 2,3,4,5,6,7,8
 Neutralgrau 2,3,4,5,6,7,8
 Gris neutrales 2,3,4,5,6,7,8

GOLDEN ARTIST COLORS

Heavy Body Tint Chart

MASS TONE	UNDER TONE	10:1 TINT

Color Name Series This simulated representation of GOLDEN Acrylic colors uses tints derived from the four process ink colors. Actual color will vary. For exact reference refer to the hand-painted swatches on the jar label or hand-painted color charts available from your supplier.